

Zał. nr 1

## **Lokalizacje stojaków rowerowych**

**Wrocław, kwiecień 2012**

1. lokalizacja: ul. Benedyktyńska 15,  
ilość stojaków: **2**,  
usytuowanie: prostopadle do osi jezdni,  
uwagi: montaż dwóch słupków blokujących, obniżenie krawężnika na odcinku co najmniej 1 m.



2. lokalizacja: ul. Bernardyńska, Muzeum Architektury,  
ilość stojaków: **3**,  
usytuowanie: prostopadle do osi jezdni,  
uwagi: -



3. lokalizacja: ul. Blacharska 13, Szkoła Podstawowa nr 82  
ilość stojaków: **5**,  
usytuowanie: prostopadle do osi jezdni,  
uwagi: -



4. lokalizacja: ul. Bulwar Ikara 19, Szkoła Podstawowa nr 118,  
ilość stojaków: **5**,  
usytuowanie: prostopadle do ściany,  
uwagi: należy przełożyć stary stojak wskazany na zdjęciu nr 2 na  
nowe miejsce wskazane na zdjęciu nr 1 i nr 3.



Zdj. 1



Zdj. 2



zdj. 3

5. lokalizacja: ul. Bytomska 7, Terapeutyczna Szkoła Podstawowa nr 119,  
ilość stojaków: **5,**  
usytuowanie: prostopadle do dłuższej krawędzi budynku,  
uwagi: -.



6. lokalizacja: ul. Drobnera 4,  
ilość stojaków: **3**,  
usytuowanie: prostopadle do żywoplotu,  
uwagi: .





7. lokalizacja: ul. Gorlicka 25, Gimnazjum nr 2,  
ilość stojaków: **7,**  
usytuowanie: prostopadle do trawnika,  
uwagi: -.



8. lokalizacja: ul. Grabiszyńska 24,  
ilość stojaków: **3**,  
usytuowanie: prostopadłe do osi jezdni,  
uwagi: należy stojaki zabezpieczyć z jednej strony słupkiem blokującym (z drugiej strony jest lampa), oraz obniżyć krawężnik na odcinku co najmniej 1 m.



9. lokalizacja: ul. Grunwaldzka 6,  
ilość stojaków: **3**,  
usytuowanie: prostopadłe do osi jezdni,  
uwagi: montaż dwóch słupków blokujących oraz obniżenie  
krawężnika na długości 1 m.



10. lokalizacja: ul. Grunwaldzka 46, poczta,  
ilość stojaków: **2**,  
usytuowanie: równoległe do schodów.  
uwagi: -.



11. lokalizacja: ul. Jastrzębia 26, Gimnazjum nr 23,  
ilość stojaków: **7**,  
usytuowanie: równoległe do istniejących stojaków,  
uwagi: rozbudowa istniejącego parkingu.

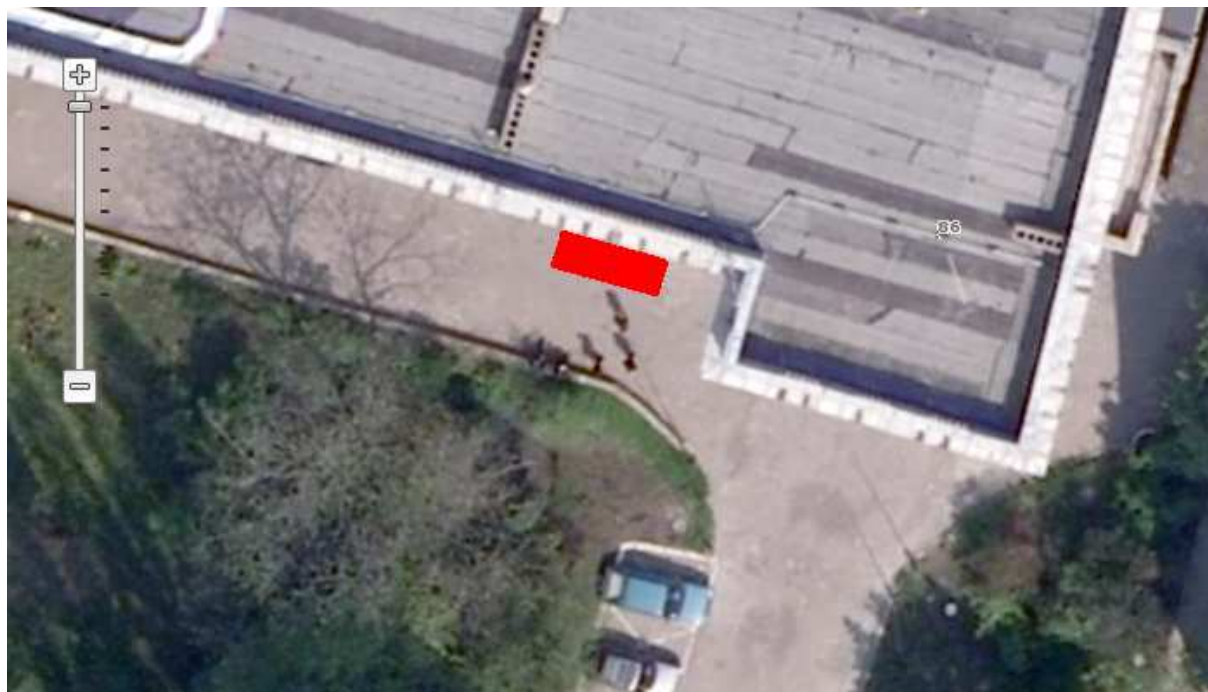


12. lokalizacja: ul. Jedności Narodowej 93,  
ilość stojaków: **3**,  
usytuowanie: prostopadle do osi jezdni,  
uwagi: montaż dwóch słupków blokujących.





14. lokalizacja: ul. Kamienna 86, Zespół Szkół Gastronomicznych  
ilość stojaków: **5**,  
usytuowanie: prostopadle do budynku,  
uwagi: -.

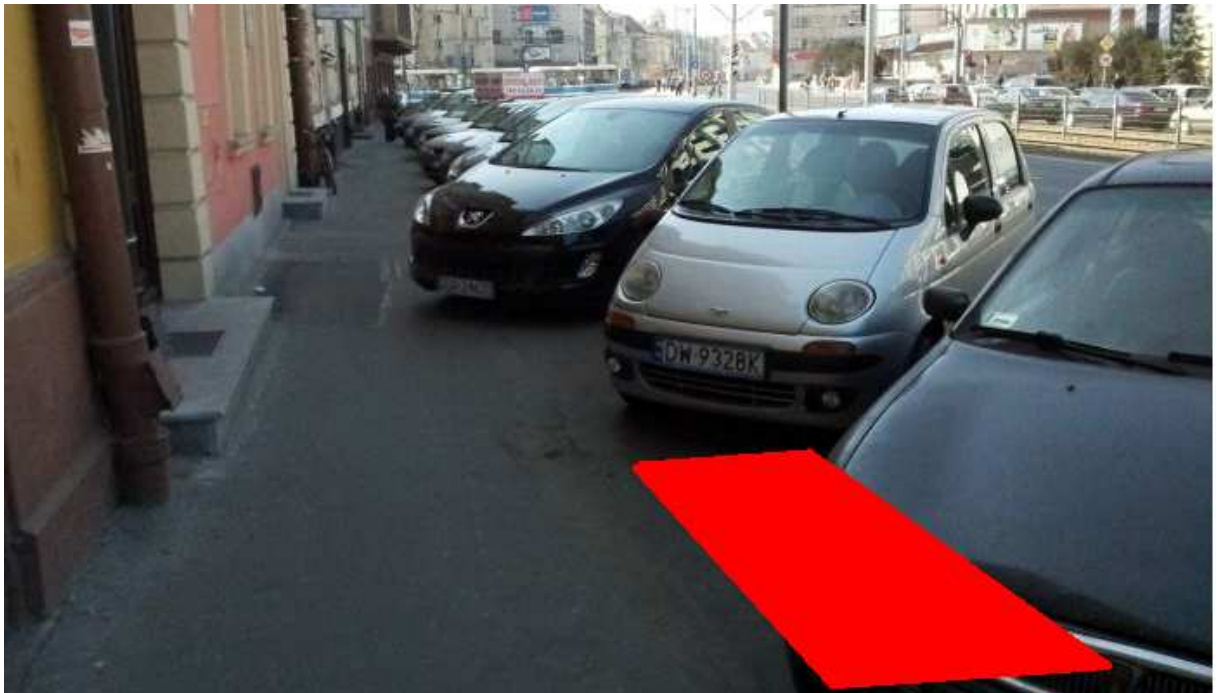




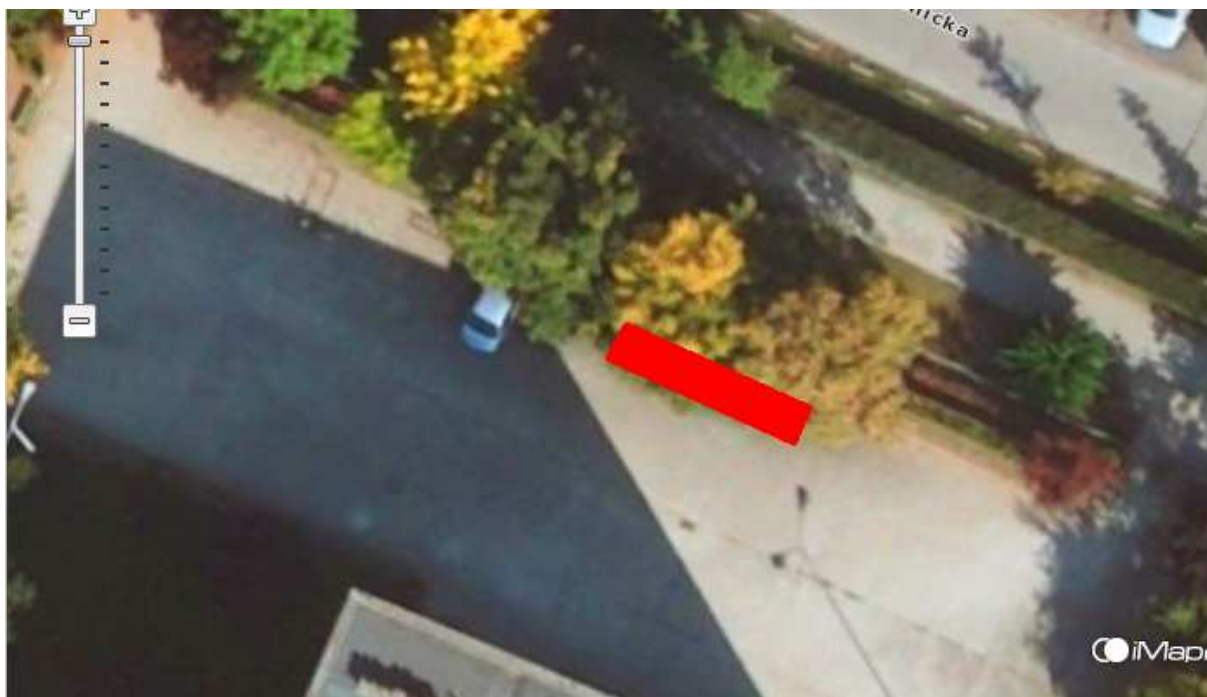
15. lokalizacja: ul. Kamienna 99/101, Specjalny Ośrodek Szkolno-Wychowawczy nr 11,  
ilość stojaków: **10**,  
usytuowanie: jak na zdjęciach,  
uwagi: -.



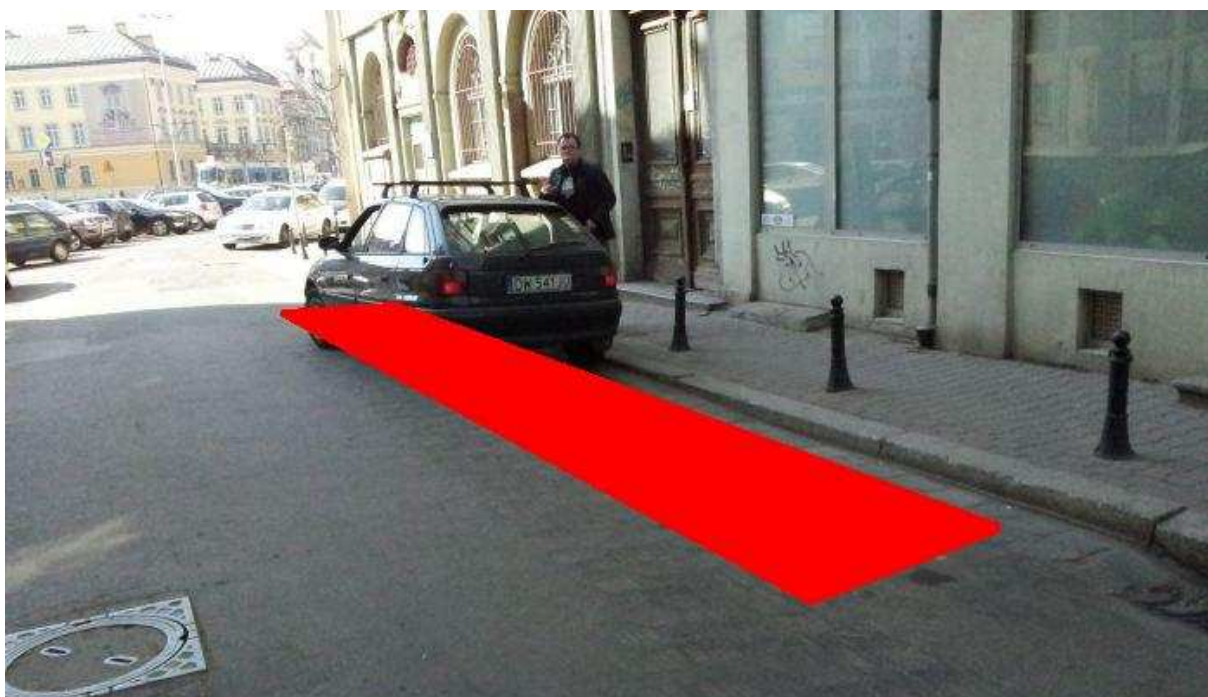
16. lokalizacja: ul. Kazimierza Wielkiego 67,  
ilość stojaków: **3,**  
usytuowanie: pod kątem 45 st. do osi jezdni,  
uwagi: należy stojaki zabezpieczyć z jednej strony słupkiem  
blokującym (z drugiej strony jest lampa), oraz obniżyć krawężnik na  
odcinku co najmniej 1 m.



17. lokalizacja: ul. Kłodnicka 36, Gimnazjum nr 18,  
ilość stojaków: **10**,  
usytuowanie: prostopadle do ogrodzenia,  
uwagi: -.



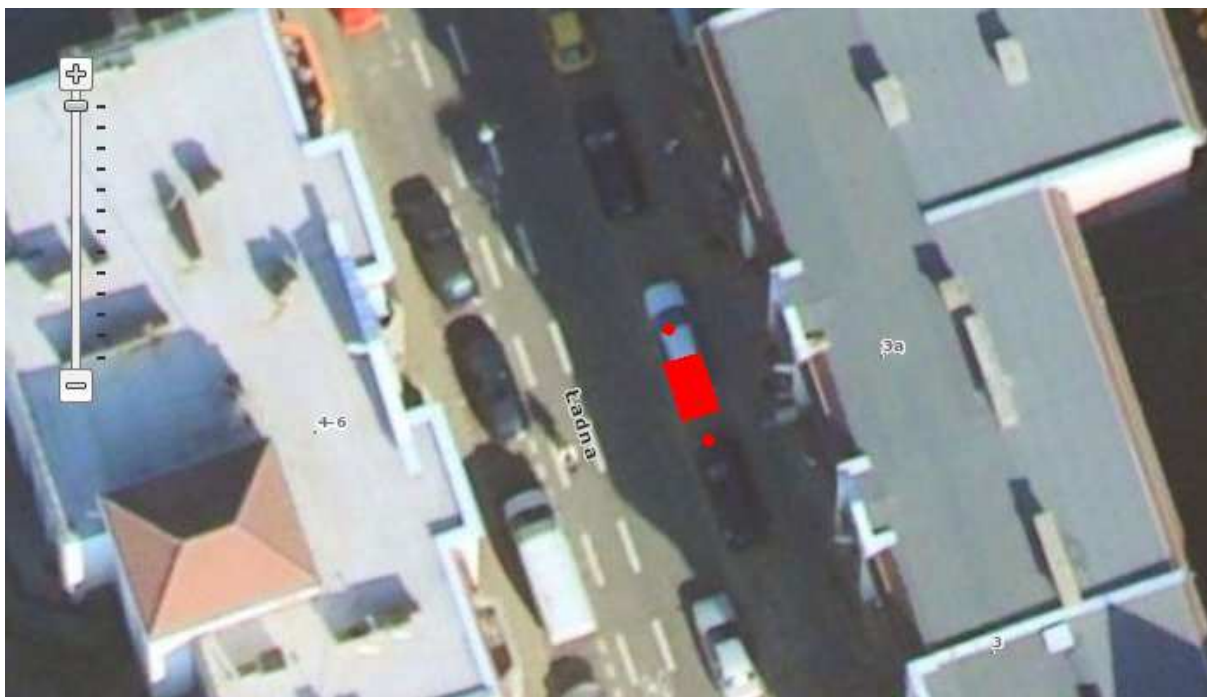
18. lokalizacja: ul. Leszczyńskiego 7-9,  
ilość stojaków: **7**,  
usytuowanie: pod kątem 45 stopni do osi jezdni,  
uwagi: należy stojaki zabezpieczyć z dwóch stron wyspą separującą.



19. lokalizacja: ul. Ładna 12,  
ilość stojaków: **3**,  
usytuowanie: pod kątem 45 stopni do osi jezdni,,  
uwagi: należy stojaki zabezpieczyć z dwóch stron wyspą separującą.



20. lokalizacja: ul. Ładna 3a,  
ilość stojaków: **2**,  
usytuowanie: prostopadłe do osi jezdni,  
uwagi: montaż dwóch słupków blokujących, obniżenie krawężnika na  
długości co najmniej 1 m.



21. lokalizacja: ul. Łukasiewicza 5,  
ilość stojaków: **12**  
usytuowanie: pod kątem 45 stopni do osi jezdni,,  
uwagi: należy istniejącą wyspę separującą przy stacji Wrocławskiego Roweru Miejskiego zdemontować i ponownie ustawić za stojakami.

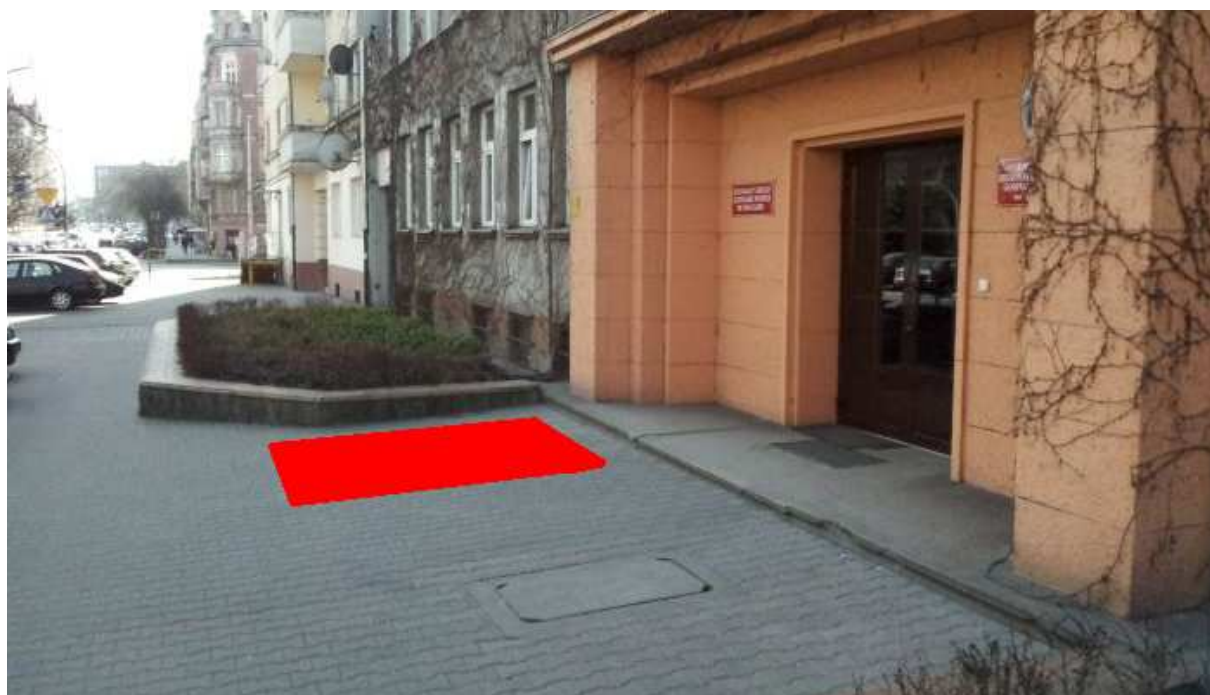
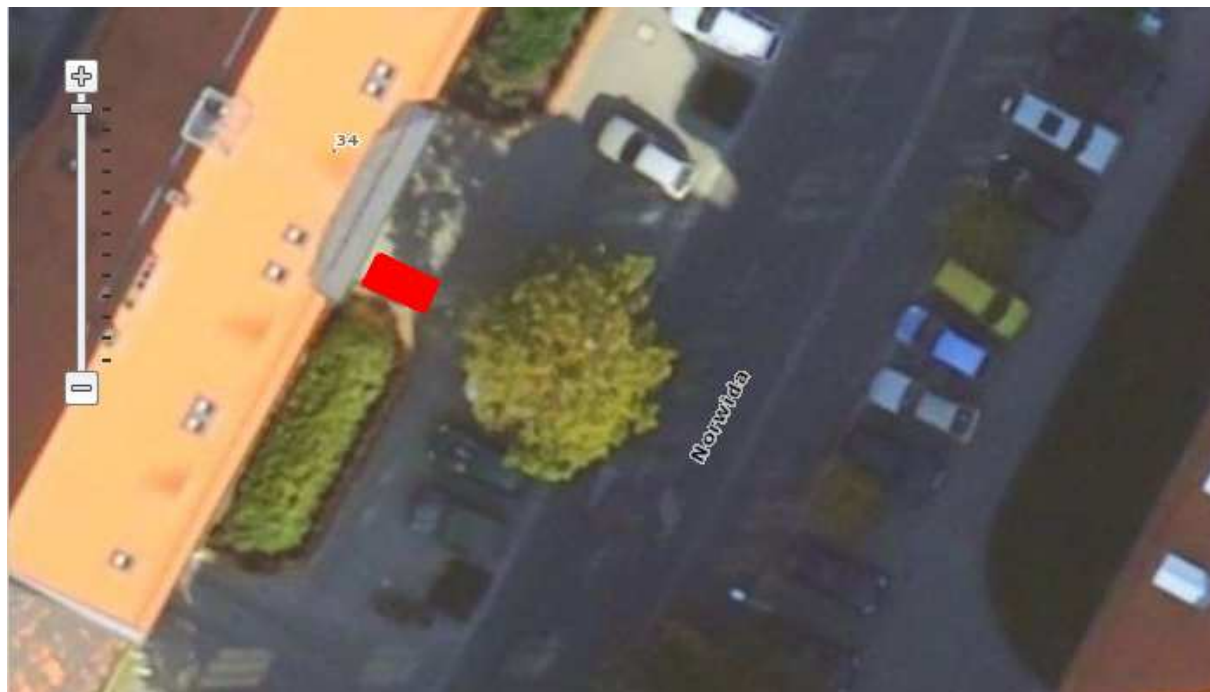


22. lokalizacja: ul. Niemcewicza, Szkoła Podstawowa nr 93,  
ilość stojaków: **2**  
usytuowanie: jak na zdjęciu,  
uwagi: -.





23. lokalizacja: ul. Norwida 34,  
ilość stojaków: **3**,  
usytuowanie: równoległe do osi jezdni,  
uwagi: -.



24. lokalizacja: ul. Nowowiejska 80 A, Przedszkole nr 109,  
ilość stojaków: **3 duże, 4 mini,**  
usytuowanie: jak na zdjęciu,  
uwagi: stojaki mini – montaż bliżej drogi wjazdowej.



25. lokalizacja: ul. Nowowiejska 49, poczta,  
ilość stojaków: **2**,  
usytuowanie: prostopadle do osi jezdni,  
uwagi: -.



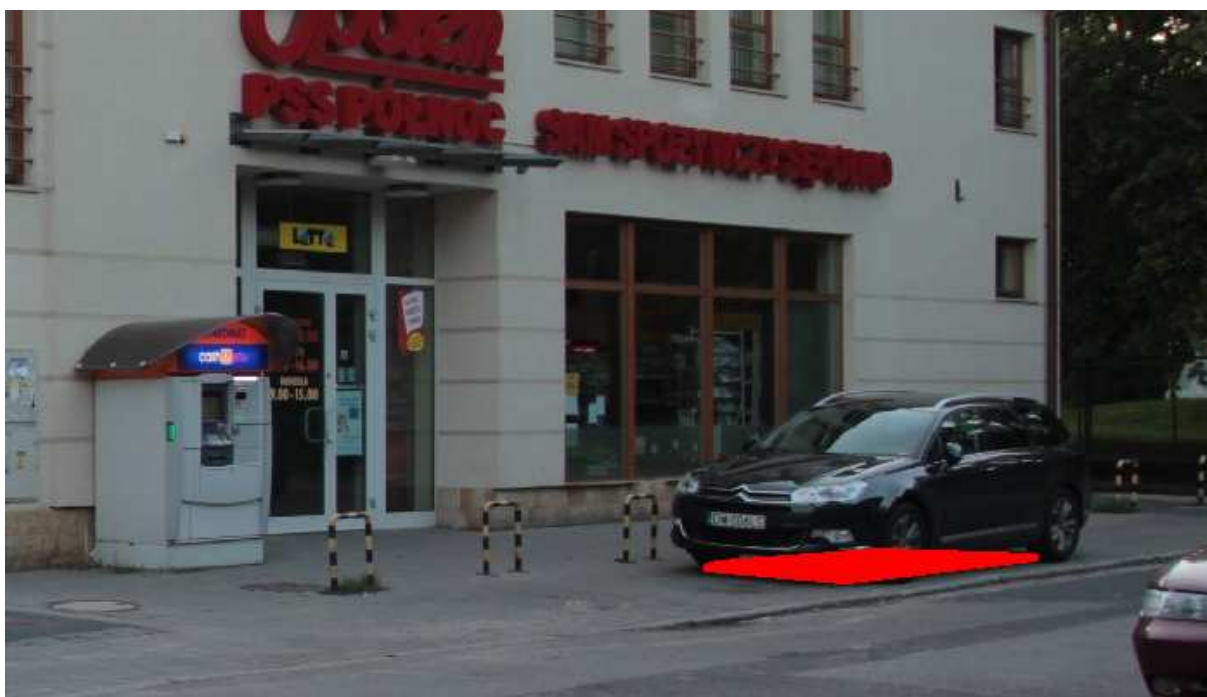
26. lokalizacja: ul. Nowowiejska 69,  
ilość stojaków: **5**,  
usytuowanie: pod kątem 45 stopni do osi jezdni,  
uwagi: montaż dwóch słupków blokujących oraz obniżenie  
krawężnika na długości co najmniej 1 m.



27. lokalizacja: ul. Nowowiejska 78, Szkoła Podstawowa nr 1,  
ilość stojaków: **5**,  
usytuowanie: prostopadle do budynku,  
uwagi: rozbudowa istniejącego parkingu.



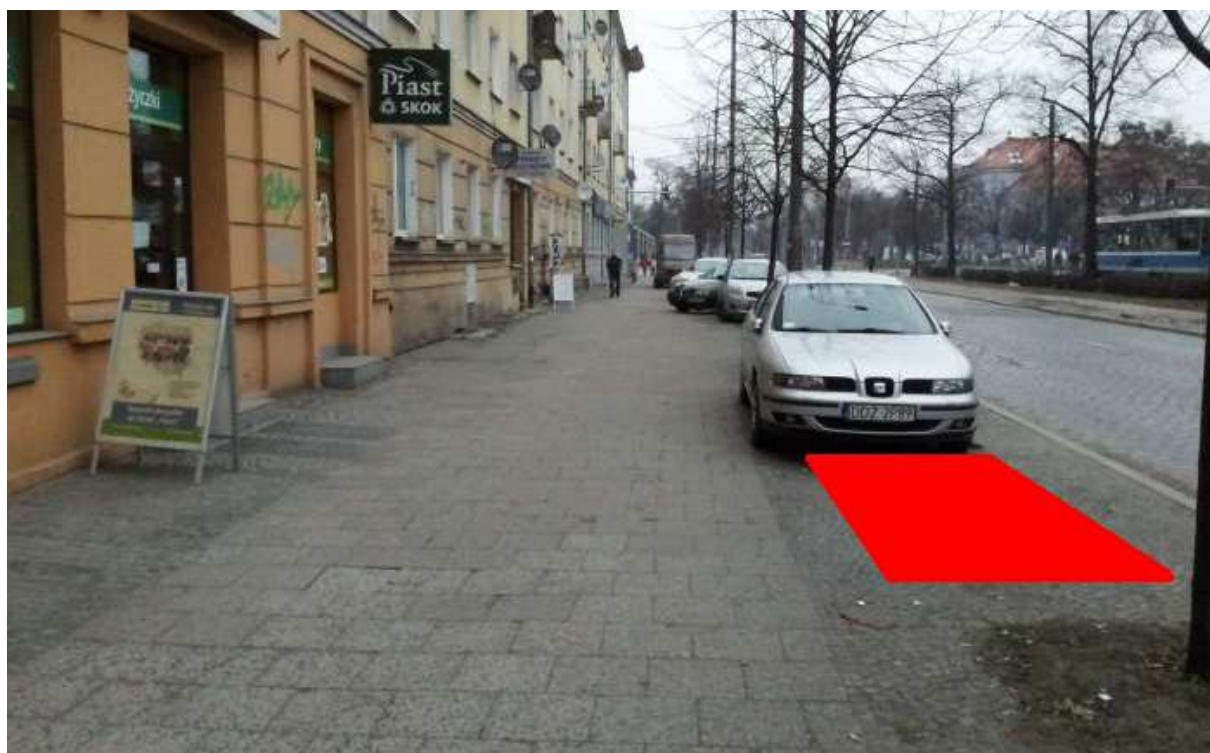
28. lokalizacja: ul. Sławka 11,  
ilość stojaków: **3**,  
usytuowanie: prostopadle do osi jezdni,  
uwagi: montaż dwóch słupków blokujących.



29. lokalizacja: ul. Piłsudskiego 64 a, Dolnośląskie Centrum Filmowe,  
ilość stojaków: **10**,  
usytuowanie: prostopadle do budynku,  
uwagi: montaż jednego słupka blokującego.



30. lokalizacja: ul. Powstańców Śląskich 131,  
ilość stojaków: **3**,  
usytuowanie: prostopadle do osi jezdni,  
uwagi: montaż jednego słupka blokującego.





31. lokalizacja: ul. Prusa 53-55, Wydział Architektury Politechniki Wrocławskiej,  
ilość stojaków: **7**  
usytuowanie: prostopadle do osi jezdni,  
uwagi: -.



32. lokalizacja: ul. Prusa 7,  
ilość stojaków: **2**,  
usytuowanie: prostopadle do osi jezdni,  
uwagi: montaż dwóch słupków blokujących.



33. lokalizacja: pl. Bema,  
ilość stojaków: **6**,  
usytuowanie: jak na zdjęciach,  
uwagi: rozbudowa istniejącego parkingu.



34. lokalizacja: pl. Bema,  
ilość stojaków: **2**,  
usytuowanie: jak na zdjęciach,  
uwagi: rozbudowa istniejącego parkingu.



35. lokalizacja: ul. Rumiankowa 34, Zespół Szkolno-Przedszkolny nr 10,  
ilość stojaków: **8**,  
usytuowanie: prostopadle do budynku,  
uwagi: -.



36. lokalizacja: ul. Sępa-Szarzyńskiego 59,  
ilość stojaków: **3**,  
usytuowanie: prostopadłe do osi jezdni,  
uwagi: montaż dwóch słupków blokujących, obniżenie krawężnika na  
długości co najmniej 1 m.



37. lokalizacja: ul. Sienkiewicza 36, poczta,  
ilość stojaków: **2**,  
usytuowanie: prostopadłe do osi jezdni,  
uwagi: należy stojaki zabezpieczyć z jednej strony słupkiem  
blokującym (z drugiej strony jest lampa).



38. lokalizacja: ul. Solskiego 13, Zespół Szkolno-Przedszkolny nr 9,  
ilość stojaków: **10**,  
usytuowanie: prostopadle do ogrodzenia,  
uwagi: -.





39. lokalizacja: ul. Spółdzielcza nr 2 a, Zespół Szkół nr 19,  
ilość stojaków: **5**,  
usytuowanie: prostopadle do istniejących stojaków,  
uwagi: -.



40. lokalizacja: ul. Szczęśliwa 28, Szkoła Podstawowa nr 68,  
ilość stojaków: **10**,  
usytuowanie: prostopadle do budynku,  
uwagi: -.



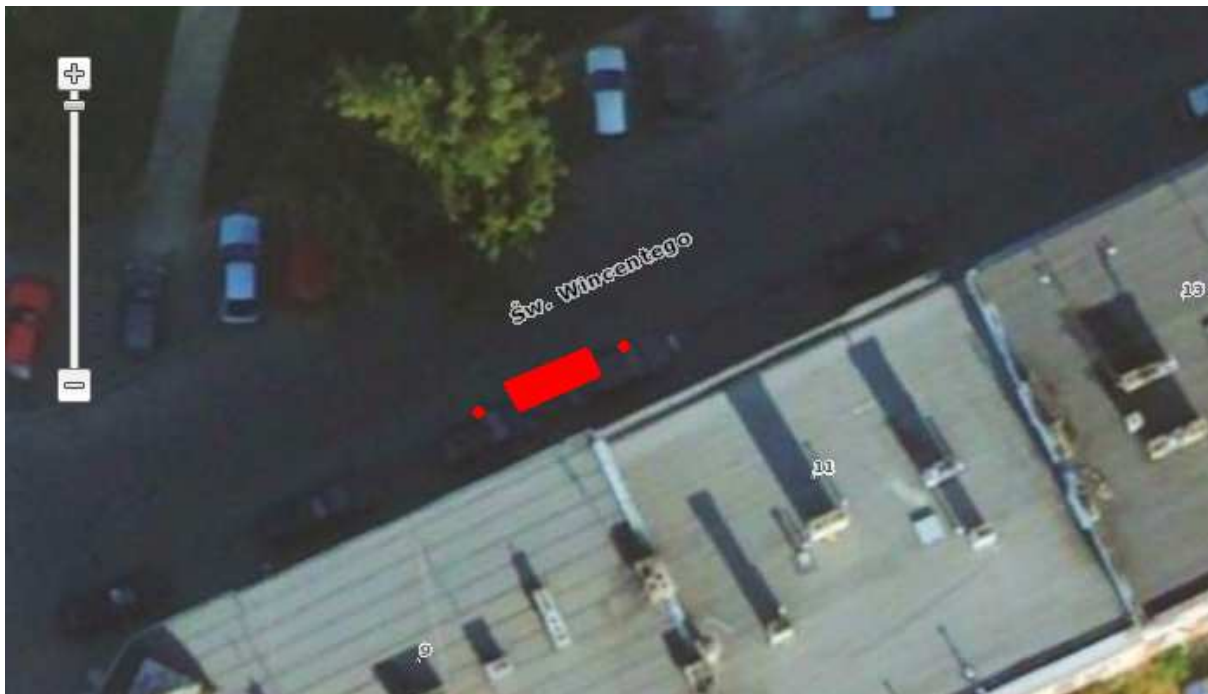
41. lokalizacja: ul. św. Mikołaja,  
ilość stojaków: **10**,  
usytuowanie: pod kątem 45 stopni do osi jezdni,  
uwagi: powiększyć istniejący parking demontując wyspę i  
przenosząc ją za nowe stojaki.



42. lokalizacja: pl. św. Macieja 21,  
ilość stojaków: **3**,  
usytuowanie: jak na zdjęciu,  
uwagi: -.



43. lokalizacja: ul. św. Wincentego 11,  
ilość stojaków: **4**,  
usytuowanie: pod kątem 45 stopni do osi jezdni,  
uwagi: należy stojaki zabezpieczyć z dwóch stron wyspą separującą.



44. lokalizacja: ul. Tomaszowska 19,  
ilość stojaków: **2**,  
usytuowanie: ukośnie do ściany,  
uwagi: należy wykonać zabruk całej powierzchni pod stojaki.



45. lokalizacja: ul. Trwała 17/19, Sportowa Szkoła Podstawowa nr 72,  
ilość stojaków: **10**,  
usytuowanie: prostopadle do budynku,  
uwagi: -.

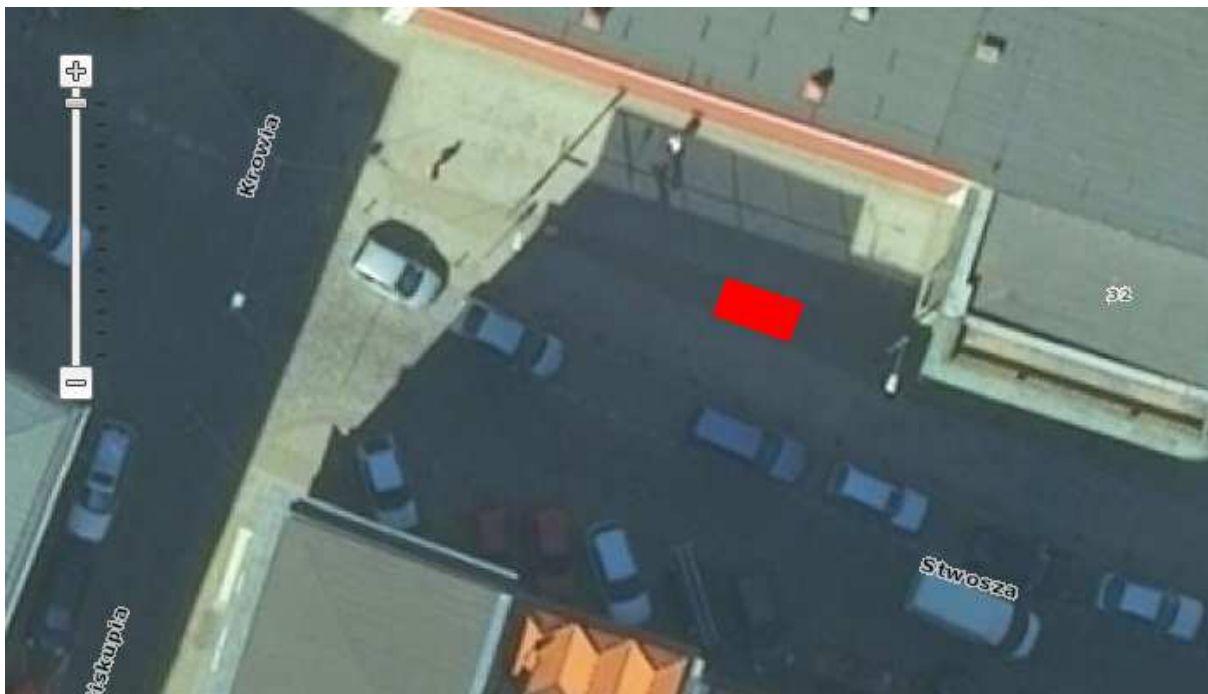


46. lokalizacja: ul. Wieczorna 25,  
ilość stojaków: **2**,  
usytuowanie: równoległe do budynku,  
uwagi: obniżenie krawężnika na długości co najmniej 1,5 m.

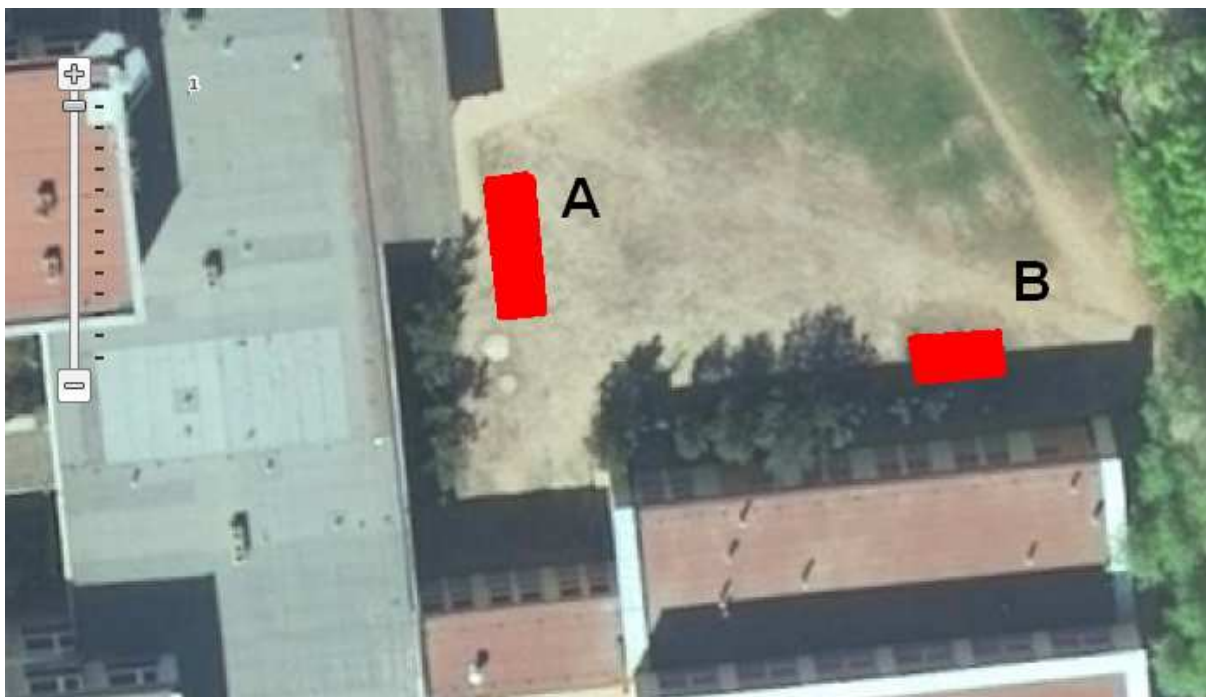


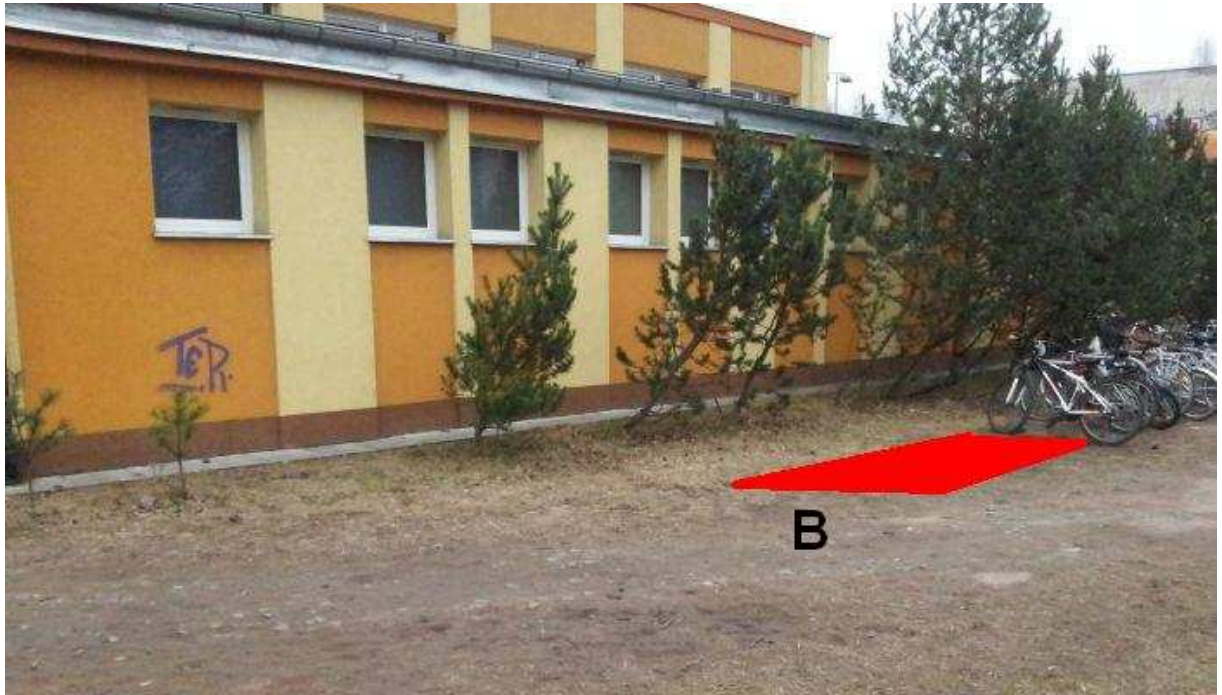


47. lokalizacja: ul. Wita Stwosza 32,  
ilość stojaków: **3**,  
usytuowanie: prostopadle do osi jezdni,  
uwagi: rozbudowa istniejącego parkingu.



48. lokalizacja: ul. Wojszycka 1/13, Szkoła Podstawowa nr 64,  
ilość stojaków: **10**,  
usytuowanie: jak na zdjęciach,  
uwagi: montaż 3 stojaków powiększających istniejący parking oraz 7 stojaków prostopadłe do niego.





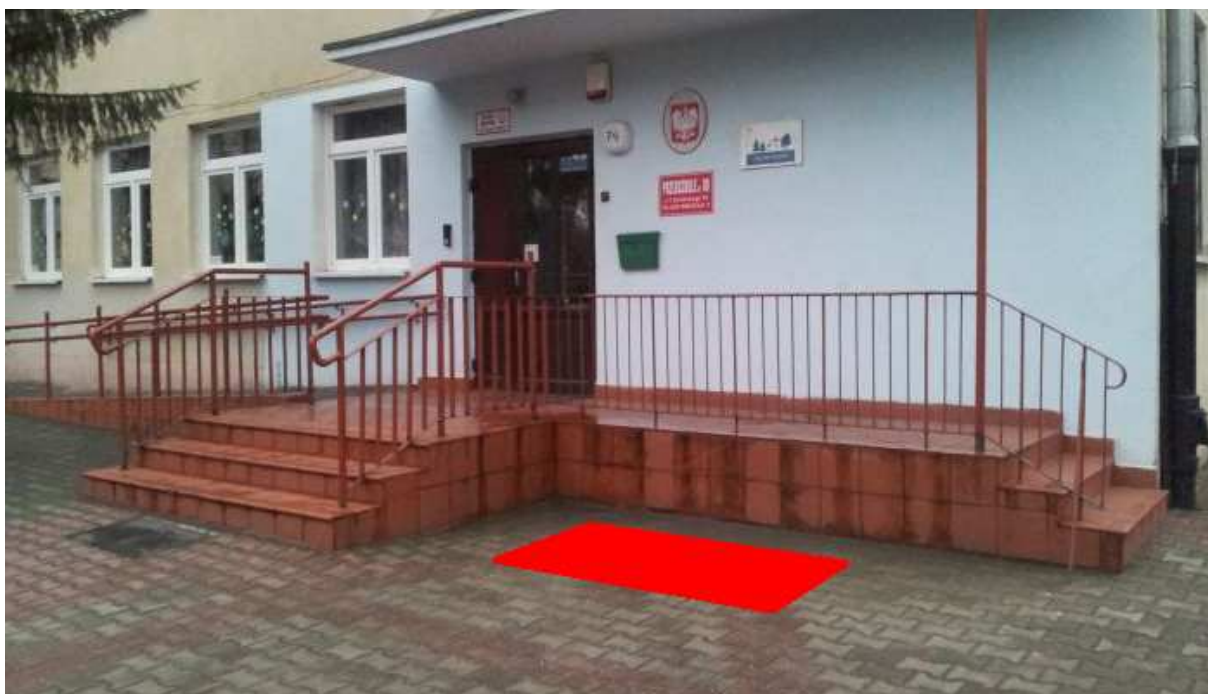
49. lokalizacja: Wybrzeże Wyspiańskiego 39,  
ilość stojaków: **2**,  
usytuowanie: prostopadle do osi jezdni.  
uwagi: -.



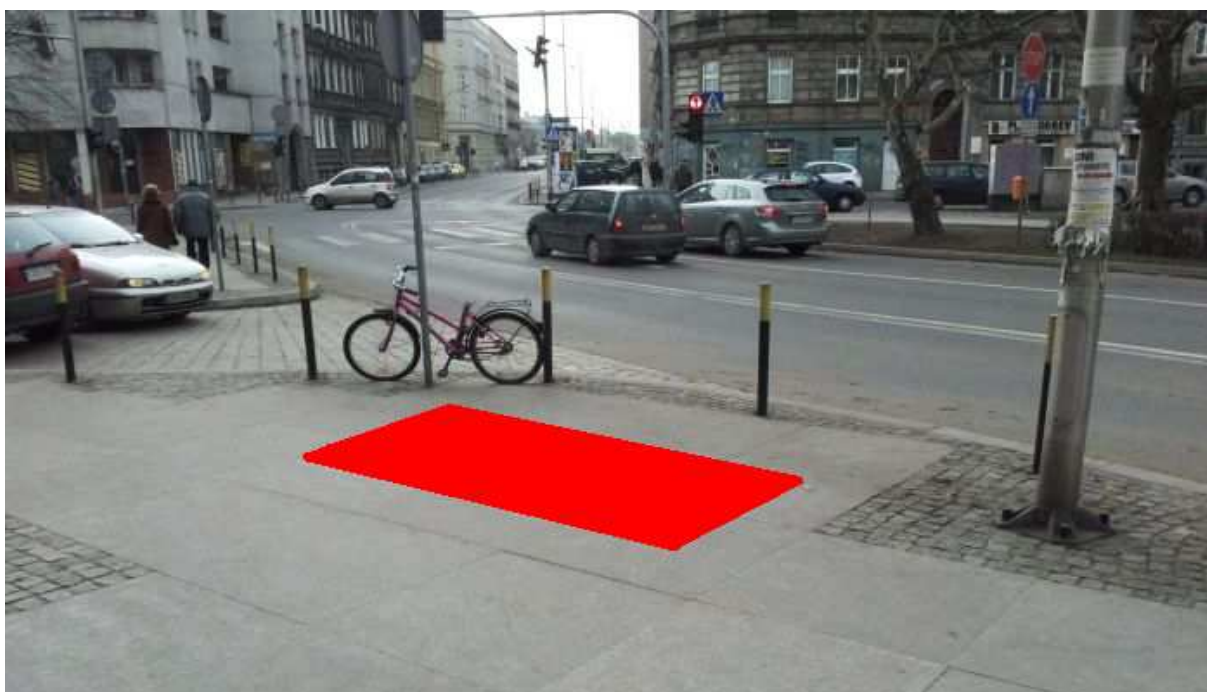
50. lokalizacja: ul. Zgodna 10-14, Przedszkole nr 12,  
ilość stojaków: **3,**  
usytuowanie: jak na zdjęciu,  
uwagi: -.



51. lokalizacja: ul. Zielińskiego 74, Przedszkole nr 80,  
ilość stojaków: **4**,  
usytuowanie: jak na zdjęciach,  
uwagi: -.



52. lokalizacja: ul. św. Wincentego 49,  
ilość stojaków: **3**,  
usytuowanie: jak na zdjęciu,  
uwagi: montaż stojaków za pomocą śrub kotwiących (po 4 przy  
każdym ze słupków montażowych).



53. lokalizacja: ul. Śliczna 51,  
ilość stojaków: **3**,  
usytuowanie: prostopadle do osi jezdni,  
uwagi: montaż dwóch słupków blokujących.





54. lokalizacja: ul. Osobowicka (las przy boisku),  
ilość stojaków: **4**,  
usytuowanie: jak na zdjęciach,  
uwagi: -.

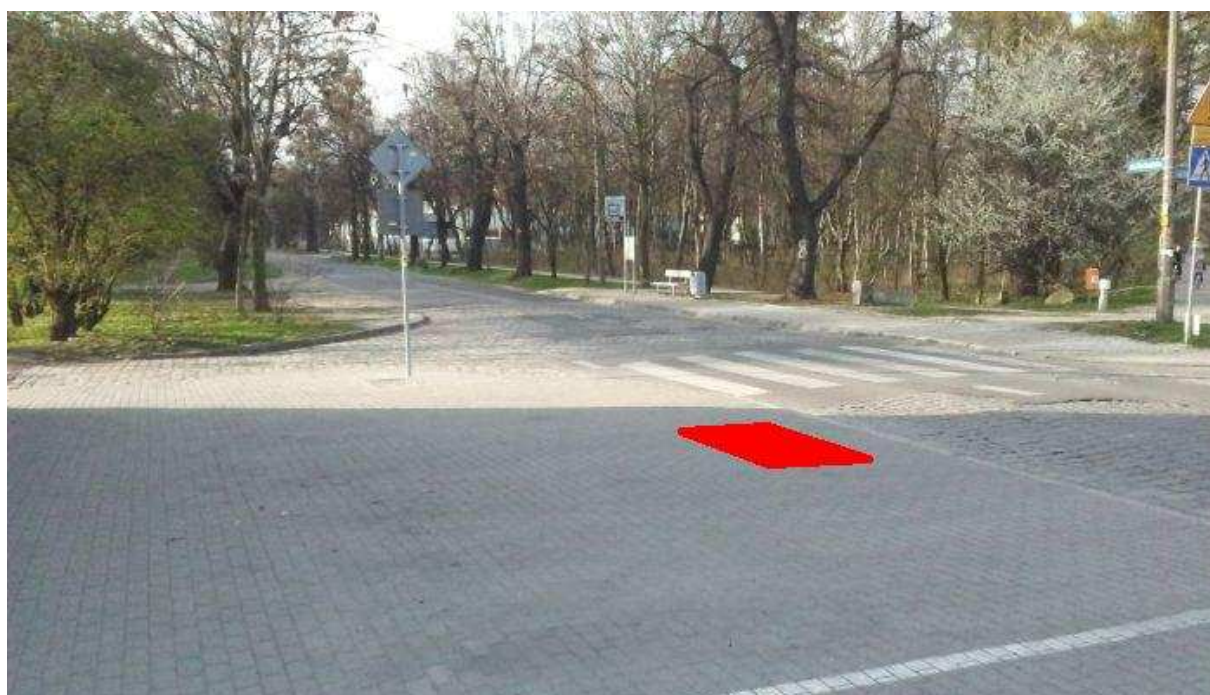




55. lokalizacja: ul. Osobowicka 132,  
ilość stojaków: **3 duże, 2 mini**,  
usytuowanie: prostopadle do budynku,  
uwagi: -.



56. lokalizacja: ul. Osobowicka 146 (poczta),  
ilość stojaków: **2**,  
usytuowanie: prostopadłe do osi jezdni,  
uwagi: montaż dwóch słupków blokujących.



57. lokalizacja: ul. Krotoszyńska 8,  
ilość stojaków: **2,**  
usytuowanie: prostopadle od osi jezdni,  
uwagi: -.



58. lokalizacja: Ofiar Oświęcimskich 41-43,  
ilość stojaków: **3**,  
usytuowanie: prostopadle do ściany budynku,  
uwagi: -.



59. lokalizacja: ul. Oleśnicka 2,  
ilość stojaków: **2**,  
usytuowanie: prostopadle do osi jezdni,  
uwagi: należy stojaki zabezpieczyć z jednej strony słupkiem blokującym (z drugiej strony jest lampa) oraz obniżyć krawężnik na długości co najmniej 1 m.



60. lokalizacja: ul. Podwale 12 (Akademia Muzyczna),  
ilość stojaków: **6**,  
usytuowanie: prostopadle do ściany budynku,  
uwagi: stojaki mają stanowić rozbudowę istniejącego parkingu.





61. lokalizacja: Raławicka 1,  
ilość stojaków: **3**,  
usytuowanie: pod kątem 45 stopni do osi jezdni,  
uwagi: należy stojaki zabezpieczyć z dwóch stron wyspą separującą.



62. lokalizacja: ul. Strzegomska 322, Przedszkole nr 58,  
ilość stojaków: **3 duże, 2 mini,**  
usytuowanie: jak na zdjęciach,  
uwagi: -.



63. lokalizacja: ul. św. Katarzyny 17,  
ilość stojaków: **5,**  
usytuowanie: równoległe do zamontowanych stojaków,  
uwagi: rozbudowa istniejącego parkingu.



64. lokalizacja: ul. Szajnochy 3,  
ilość stojaków: **5**,  
usytuowanie: pod kątem 45 stopni do osi jezdni,,  
uwagi: należy stojaki zabezpieczyć z dwóch stron wyspą separującą.



65. lokalizacja: ul. Powstańców Śląskich 134-138,  
ilość stojaków: **3**,  
usytuowanie: prostopadłe do osi jezdni,  
uwagi: należy stojaki zabezpieczyć z jednej strony słupkiem blokującym.



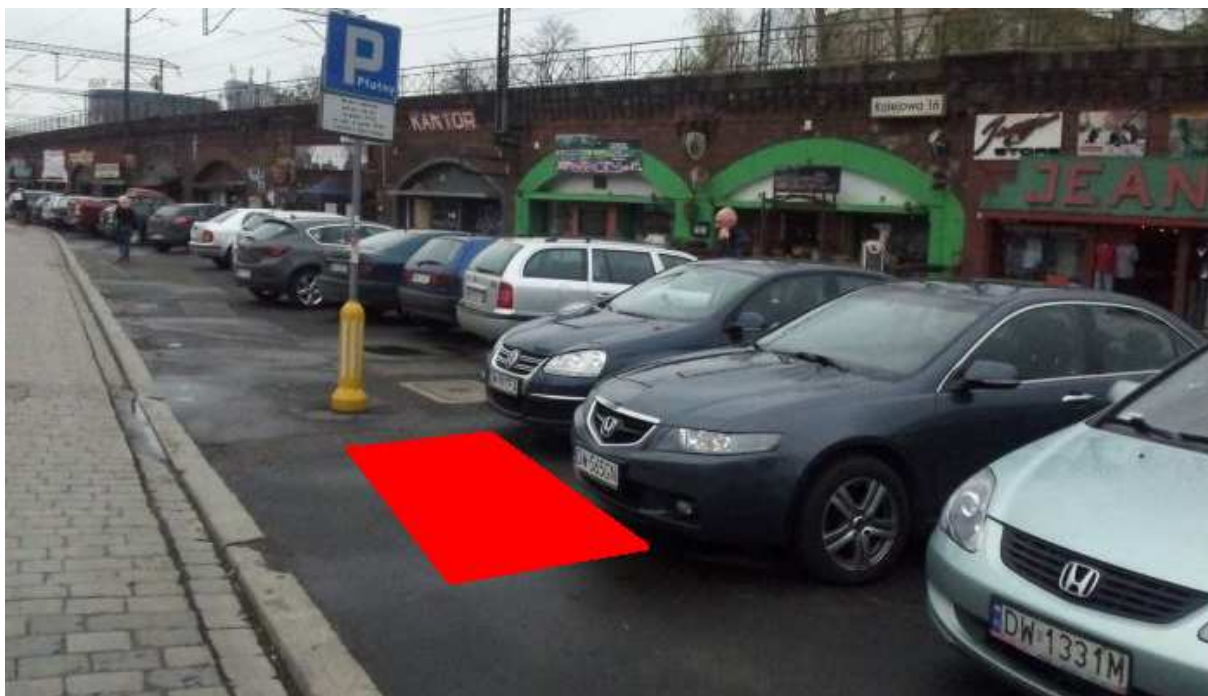
66. lokalizacja: ul. Wyszyńskiego 99-101,  
ilość stojaków: **3**,  
usytuowanie: pod kątem 45 stopni do osi jezdni,  
uwagi: -.



67. lokalizacja: ul. Boczna 12,  
ilość stojaków: **4**,  
usytuowanie: prostopadle do ściany budynku,  
uwagi: -.

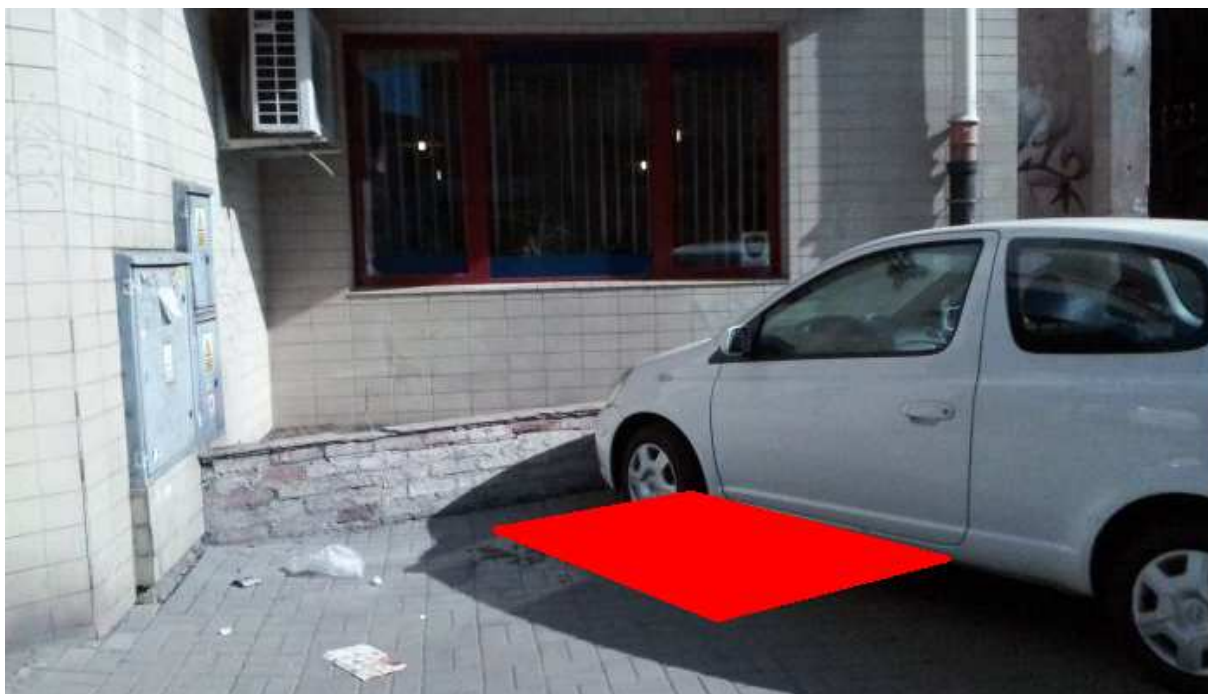


68. lokalizacja: ul. Kolejowa 18,  
ilość stojaków: **3**,  
usytuowanie: prostopadle do osi jezdni,  
uwagi: stojaki należy zabezpieczyć z jednej strony słupkiem blokującym (z drugiej jest słup).





69. lokalizacja: ul. Krasieńskiego 34,  
ilość stojaków: **2**,  
usytuowanie: prostopadle do muru,  
uwagi: -.



70. lokalizacja: pl. Nowy Targ 27/Purkyniego (bar Jaś i Małgosia),  
ilość stojaków: **3**,  
usytuowanie: jak na zdjęciach,  
uwagi: -.



71. lokalizacja: skrzyżowanie ul. Wejherowskiej z ul. Legnicką),  
ilość stojaków: **3**,  
usytuowanie: jak na zdjęciach,  
uwagi: -.



72. lokalizacja: ul. Kościuszki 131, Starostwo Powiatowe,  
ilość stojaków: **5**,  
usytuowanie: prostopadle o ściany budynku,  
uwagi: -.



73. lokalizacja: pl. Orłąt Lwowskich 2a, Liceum Ogólnokształcące nr XII  
ilość stojaków: **5**,  
usytuowanie: prostopadle o ściany budynku,  
uwagi: -.



74. lokalizacja: Osobowcka 12  
ilość stojaków: **4**,  
usytuowanie: jak na zdjęciu,  
uwagi: -.



75. lokalizacja: Przejście Garncarskie  
ilość stojaków: **5**,  
usytuowanie: prostopadle o ściany budynku,  
uwagi: sam montaż (dokumentację projektową wykonawca otrzyma od zamawiającego).



76. lokalizacja: Strachocińska 155-159  
ilość stojaków: **10**,  
usytuowanie: jak na zdjęciu,  
uwagi: -.

