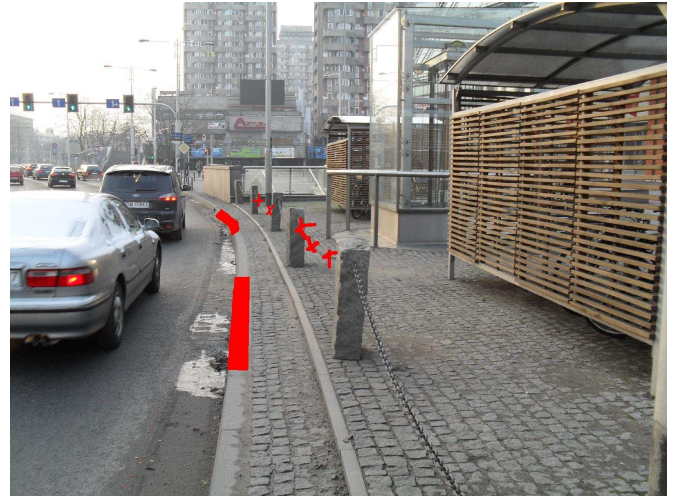
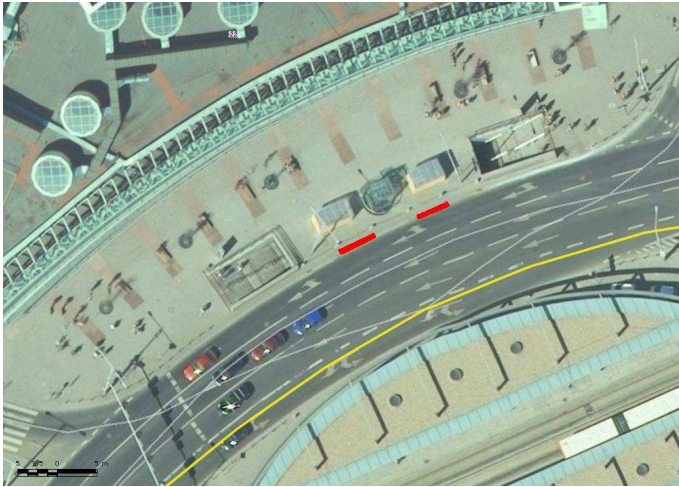
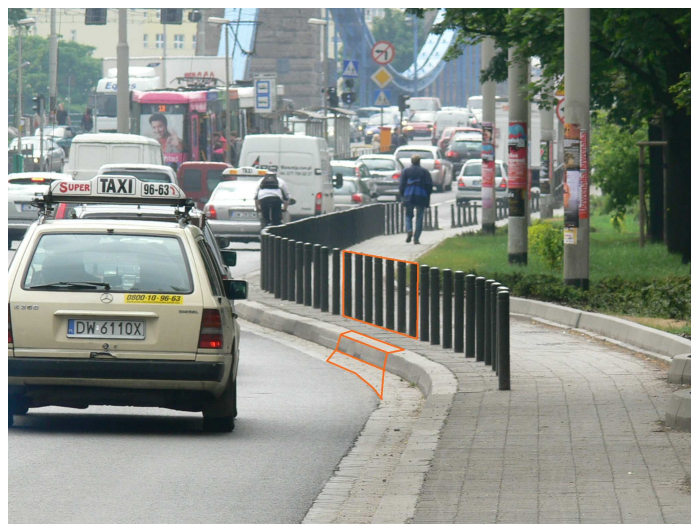


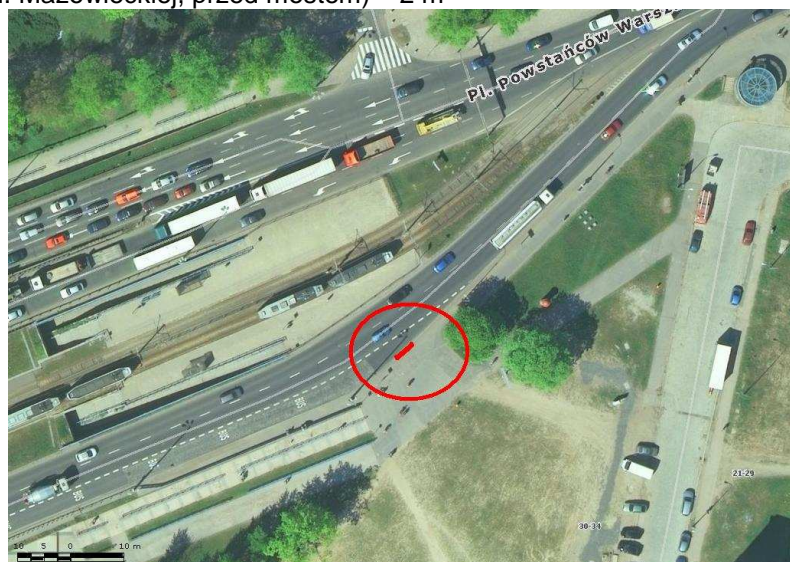
1. Rondo Reagana – dojazd do parkingów Bike&Ride – obniżenie krawężnika na długości 3 m wraz z likwidacją łańcucha pomiędzy dwoma słupkami w jednym z poniższych miejsc – do ustalenia podczas wizji terenowej.



2. Ul. Plac Grunwaldzki – wjazd z jezdni na chodnik. Usunięcie słupka i obniżenie krawężnika na długości 2m.



3. Plac Powstańców Warszawy – wjazd z zatoki autobusowej na ciąg pieszo-rowerowy (w rejonie ul. Mazowieckiej, przed mostem) – 2 m



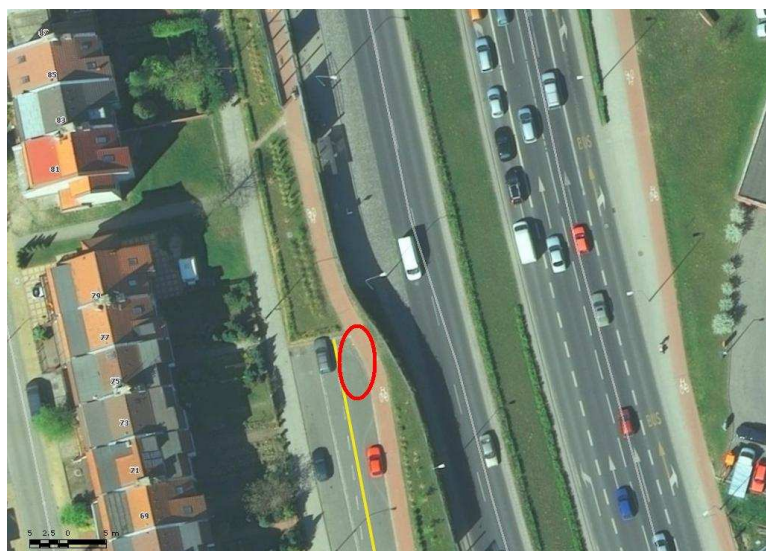


4. Ul. Klecińska – stara jezdnia – włączenia z drogi rowerowej w starą jezdnię ul. Klecińskiej na jej końcu i początku:

- Odcinek od ul. Strzegomskiej do ul. Szkockiej – 1,5 m (z zabrukiem)



- Odcinek od ul. Szkockiej do ul. Francuskiej – 1,5 m z zabrukiem

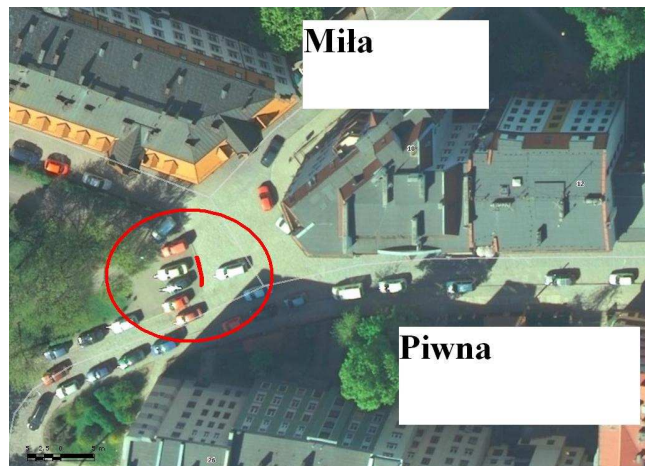




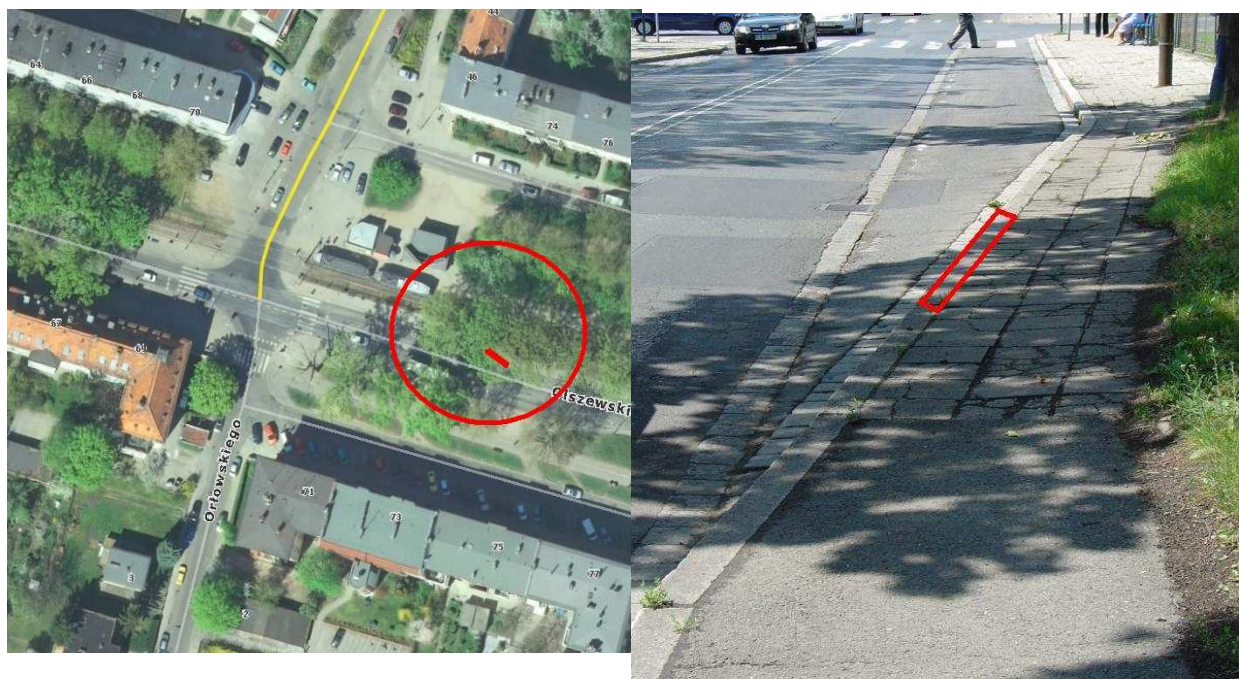
5. Ul. Legnicka – wjazd z zatoki na drogę rowerową – 2 m



6. Ul. Piwna – wjazd do Skweru Adolfa Marii Bocheńskiego od strony ul. Piwnej – obniżenie krawężnika na długości 2 m.



7. Ul. Olszewskiego przy wjeździe do zatoki autobusowej przed skrzyżowaniem z ul. Spółdzielczą w kierunku do centrum – 2 m

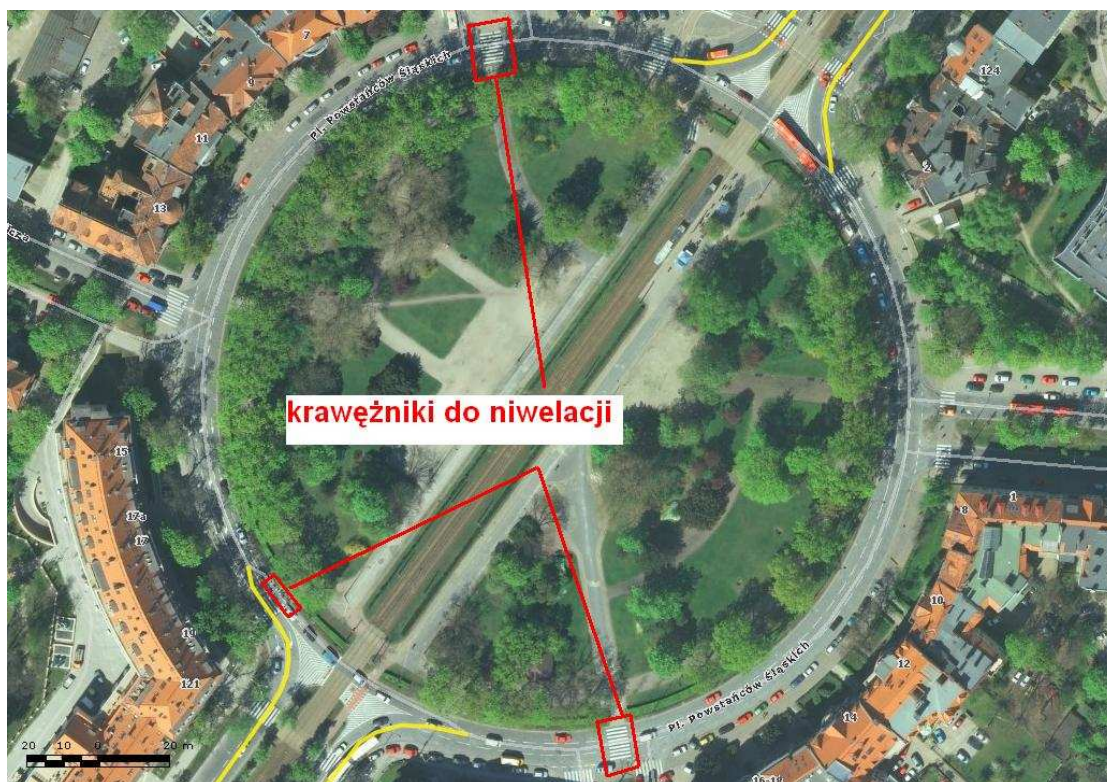




8. Ul. Muzealna - Krawężnik na przedłużeniu Kładki Sądowej – umożliwienie włączenie się w Muzealną (na szerokości 3,5 m – według załączonego projektu)



9. Rondo Powstańców Śląskich : niwelacja na przejściach na przedłużeniu Zaporoskiej, Sudeckiej i Powstańców Śląskich





- Rondo – Sudecka – 8 m



- Rondo – Zaporoska – 8 m na przedłużeniu ciągu pieszego na Rondzie



- Rondo – Powstańców – 6 m





10. Wlot ulicy Welnianej do Głównej- obniżenie krawężnika z dodatkowym zabrukiem – 2 m



11. Ul. Józefa Bema

Obniżenie krawężnika do wjazdu na drogę rowerową – 1,5 m.

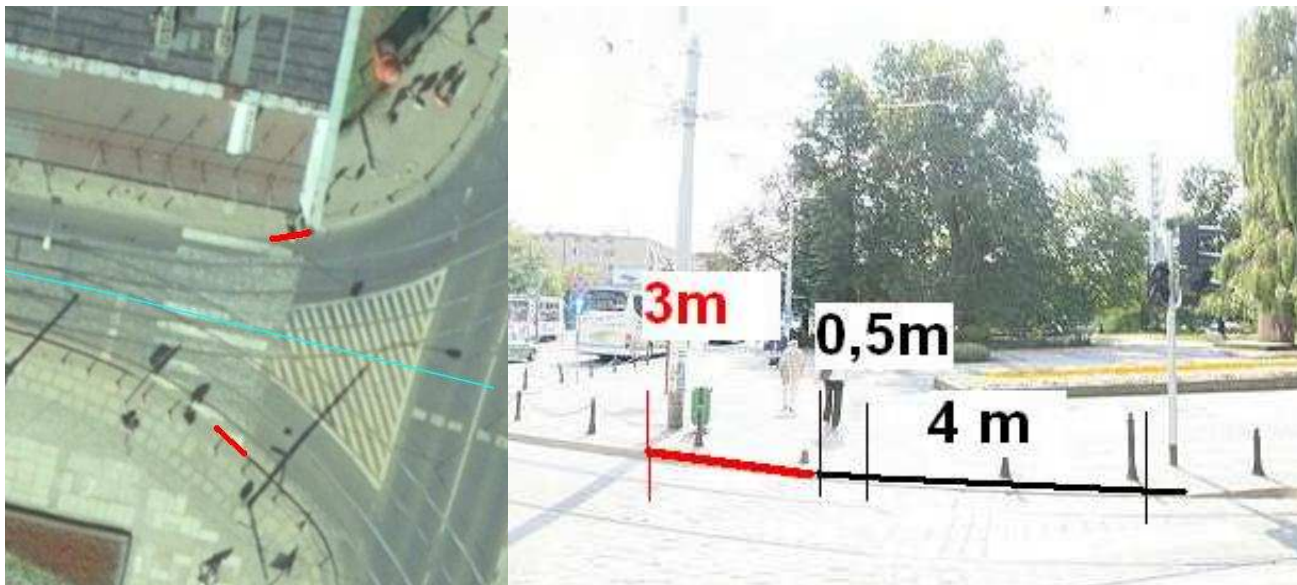


12. Kilińskiego- włączenie na ciąg przy budynku 2x1,5 m.

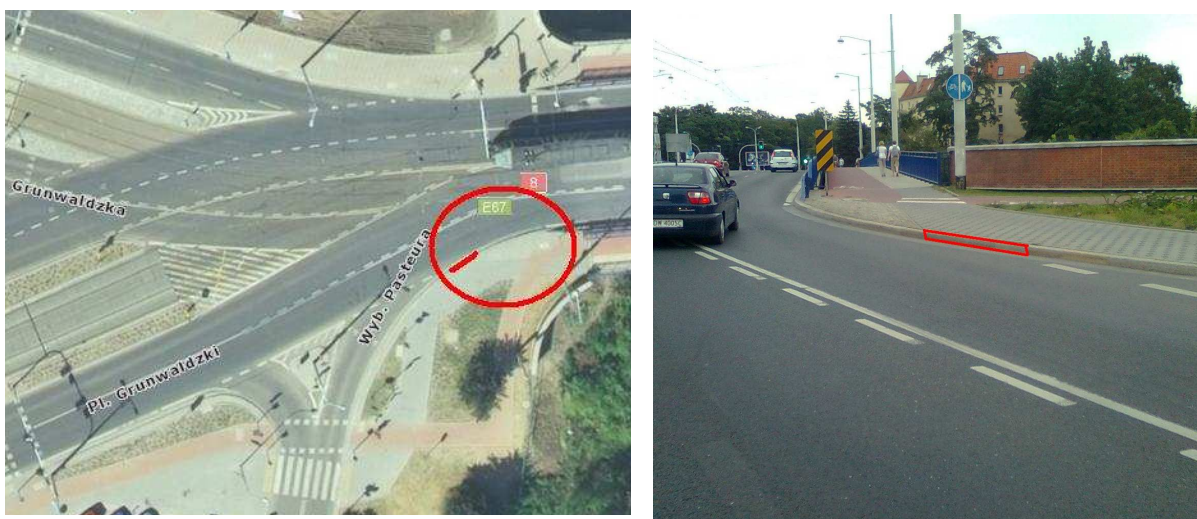




13. Teatralna - obniżenie na włączeniu do Piotra Skargi na szerokości 3 metrów po obu stronach. Pozostawić 4 m przejścia oraz wyznaczyć 0,5 m przerwy i 3 metrowy przejazd zniwelowany do 0 cm. Przesztać sygnalizator dla pieszych po północnej stronie pomiędzy przejście i przejazd.



14. Most Szczytnicki po stronie zachodniej na szerokości 1,5 metrów



15. Most Sikorskiego po północno zachodniej stronie – 1,5 m





16. Przejście piesze przez Dyrekcyjną w ciągu Borowskiej – 15 m



17. Zjazd z drogi rowerowej na drogę osiedlową w pobliżu przystanku „Pilczyce” na ul. Lotniczej pomiędzy pętlą tramwajową a Papierniczą – 3 m.



18. Krzywoustego – wlot ul. Rakowej 4 m x 2.





19. Parking przy Moście Grunwaldzkim w po jego południowo zachodniej stronie – 2 m x 2.





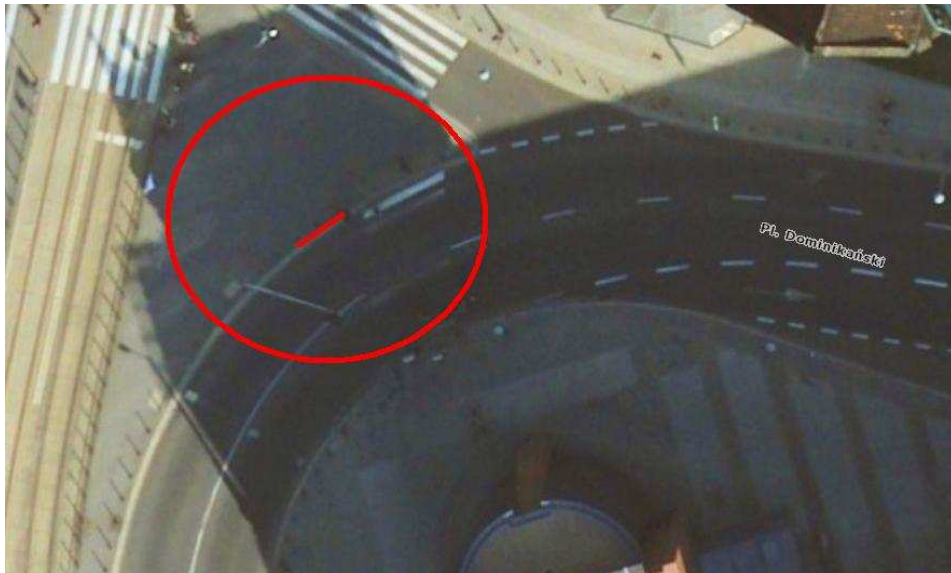




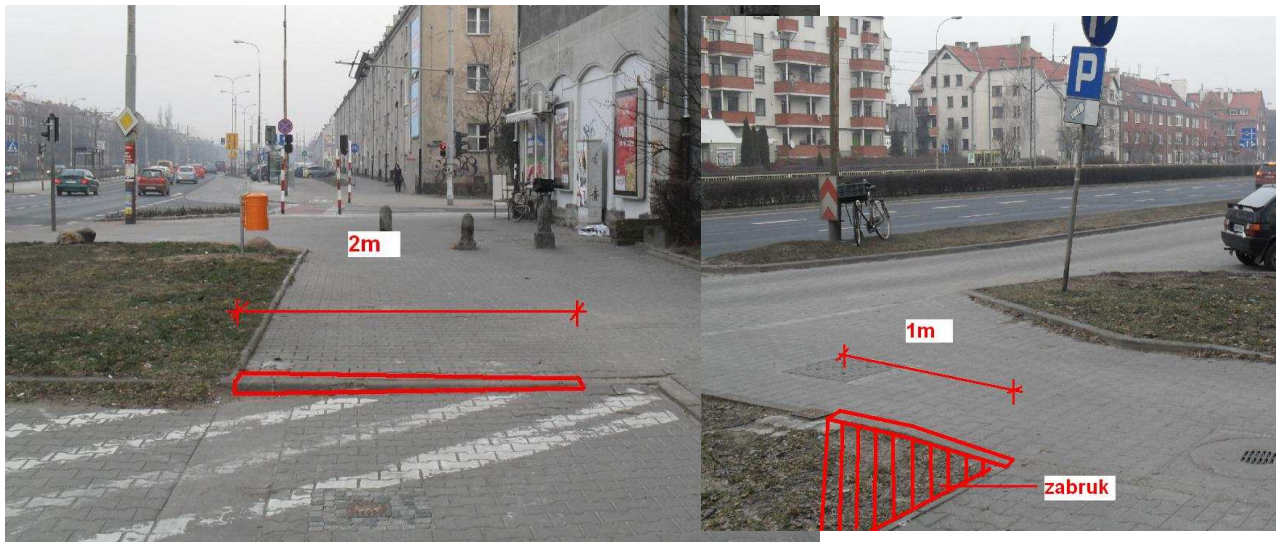




25. Plac Dominikański – 3 m



26. Ul. Hallera od ul. Odkrywców do ul. Grabiszyńskiej – chodnik po stronie parku i nowo budowanego osiedla mieszkaniowego – 2 m i 1 m



27. Partyzantów przed Dembowskiego – 2 m

