



# I Kongres Rozwoju Ruchu Rowerowego Wrocław, dn. 27 – 29 marca 2014 r.

*I Kongres Rozwoju Ruchu Rowerowego współfinansowany jest przez Szwajcarię w ramach szwajcarskiego programu współpracy z nowymi krajami członkowskimi unii europejskiej.*



WROCLAWSKA  
INICJATYWA  
ROWEROWA  
[rowerowy.wroclaw.pl](http://rowerowy.wroclaw.pl)



**DOLNY  
ŚLĄSK**



# RadKULTUR Baden-Württemberg Kultura Rowerowa Badenii- Wirtembergii

I Kongres Rozwoju Ruchu Rowerowego  
Wrocław 27-29 marca 2014 roku



**Dominik Borowski**

Ministerstwo Transportu i Infrastruktury  
Badenii-Wirtembergii



**Baden-Württemberg**

MINISTERIUM FÜR VERKEHR UND INFRASTRUKTUR



# Badenia-Wirtembergia w liczbach



**Ludność**  
10,8 mln  
mieszkańców



**Region Stuttgartu**  
2,7 mln  
mieszkańców

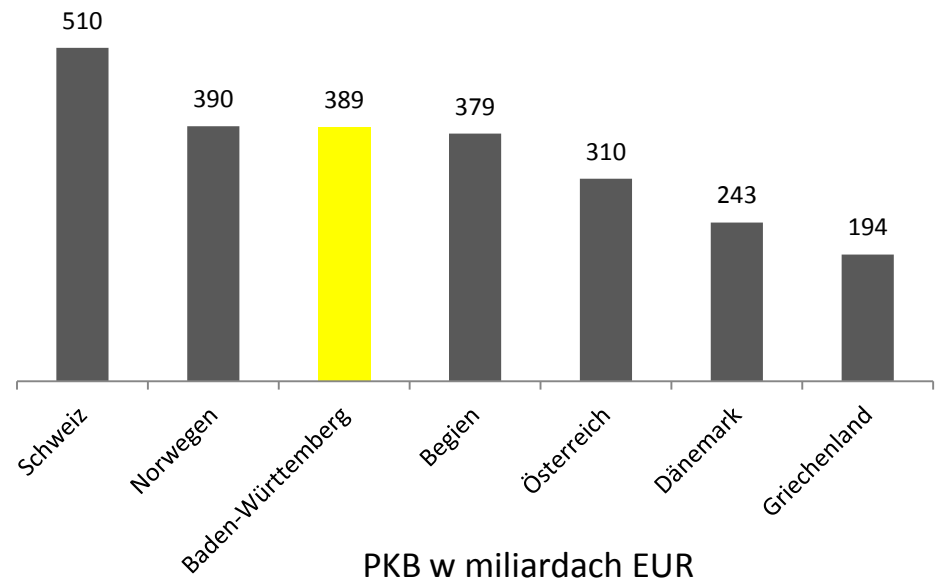
**Powierzchnia: 35.800 km<sup>2</sup>**

# Badenia-Wirtembergia w liczbach

- PKB Badenii-Wirtembergii to ok. 389 mld EUR (w 2012 r.)
- 5,1 % PKB BW przeznaczanych jest na badania i rozwój
- Najważniejsze branże: mobilność i transport, technologie produkcyjne, ICT (technologie komunikacyjne), ochrona zdrowia i ochrona środowiska



Porównanie PKB BW z państwami Europy



# Badenia-Wirtembergia w liczbach

- 1.067 km autostrad und 4.390 km dróg federalnych (odpowiedników polskich dróg krajowych i ekspresowych)
- Poziom motoryzacji: 548 sam.osob./1000 mieszkańców
- Średni roczny przebieg samochodu osobowego: 14.132 km



# Co to jest „kultura rowerowa”?



# Co to jest „kultura rowerowa”?



# Cele polityki rowerowej BW

- BW jako przodujący region w zakresie zrównoważonego rozwoju transportu i jako land przyjazny pieszym i rowerzystom.
  - Rozbudowa na obszarze całego landu systemu dróg rowerowych (według określonych standardów)
  - Poprawa integracji transportu publicznego i ruchu rowerowego
- **Podwojenie udziału ruchu rowerowego w modal split do 20 %**





# Dlaczego wspierać ruch rowerowy?

Gospodarka: 16 mld EUR obrotów / 278 000 miejsc pracy w Niemczech

Zdrowie: 12,5 Cent zaoszczędzonych kosztów zdrowotnych na przejechany rowerem km

Środowisko: mniej hałasu, pyłu zawieszonego, tlenków azotu, gazów cieplarnianych

Mobilność: mniejsze korki, gwarancja mobilności (duża niezawodność)

BRD: mniej wypadków

Jakość życia: lepsze warunki do zamieszkania, przestrzenie publiczne



# Dlaczego wspierać ruch rowerowy?

## Jakość życia



# Dlaczego wspierać ruch rowerowy?



84 % Niemców chce zwiększenia nakładów na wsparcie ruchu rowerowego

- źródło: *Fahrrad-Monitor BMVBS 2011-*

# Dlaczego wspierać ruch rowerowy?

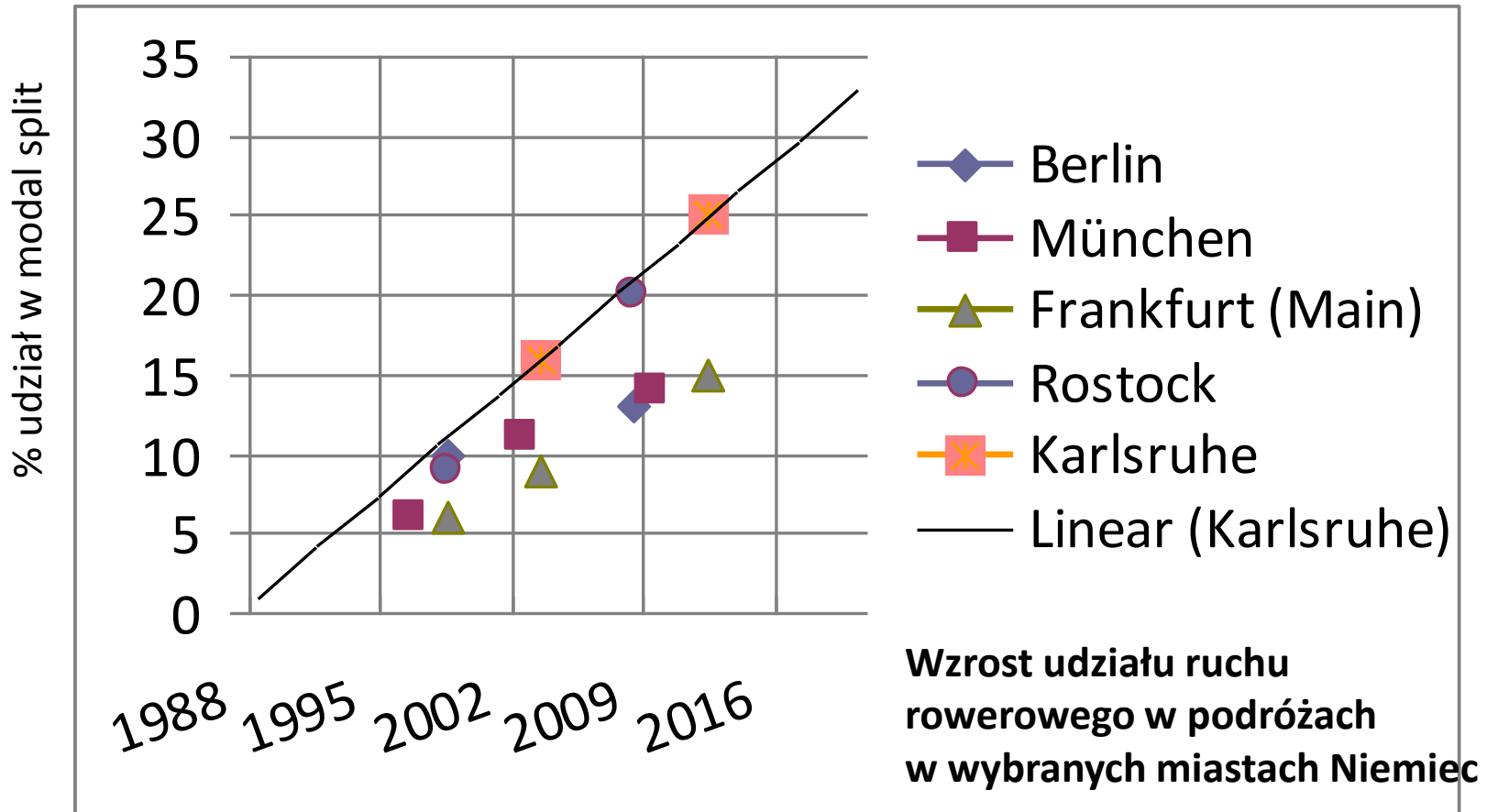
## Zmiany społeczne w Niemczech

- Spada znaczenie samochodu jako symbolu statusu
- pragmatyczne wykorzystanie samochodu (CarSharing)
- rzadsze korzystanie z samochodów wśród młodych dorosłych, za to częstsze korzystanie z roweru i transportu publicznego
- wiele znanych osób jeździ rowerem



# Dlaczego wspierać ruch rowerowy?

Wspieranie ruchu rowerowego jest efektywne i skuteczne



# BW: nowy podział środków

Budowa dróg: **40 %**



Transport przyjazny środowisku  
(publiczny rowerowy, pieszy):  
**60 %**



# Finansowanie infrastruktury rowerowej

- Wsparcie dla komunalnych inwestycji w infrastrukturę rowerową  
2013: 10 mln EUR; 2014: 15 mln EUR
- Finansowanie dróg rowerowych przy drogach landu  
2013: 5 mln EUR; 2014: 2,5 mln EUR
- Dział budżetu: nieinwestycyjne działania:  
2013 / 2014 co roku ok. 2,5 mln EUR



## Działania na poziomie landu (regionu)

- Regionalny plan rozwoju ruchu rowerowego
- Regionalna sieć dróg rowerowych
- Wsparcie inwestycji komunalnych na rzecz ruchu rowerowego
- Budowa dróg rowerowych przy drogach landu
- Specjalny program wsparcia „Bike & Ride“
- Stojaki i stacje rowerowe przy przystankach





## Działania na poziomie landu (regionu)

Wsparcie samorządów i innych instytucji wiedzą oraz w wymianie doświadczeń:

- Grupa Robocza na rzecz Gmin Przyjaznych Rowerom
- publikacje, rozwiązania modelowe itp.



# Kultura Rowerowa potrzebuje idei i koncepcji

## Regionalny Plan Ruchu Rowerowego

strategiczna koncepcja na rzecz wsparcia ruchu rowerowego

Data opracowania: pierwsza wersja do lata/jesieni 2014

Okres działań: 10-15 lat

## Partycypacja społeczna

na wszystkich poziomach / czołowi eksperci

## Nowe kierunki działań:

- pokrycie całego obszaru BW / obszary nieurbanizowane / powiaty ziemskie
- nowy rozkład akcentów (elektromobilność, zdrowie,..)
- bezpieczeństwo ruchu drogowego
- ...



# Kultura Rowerowa potrzebuje idei i koncepcji

## Sieć dróg rowerowych na poziomie landu

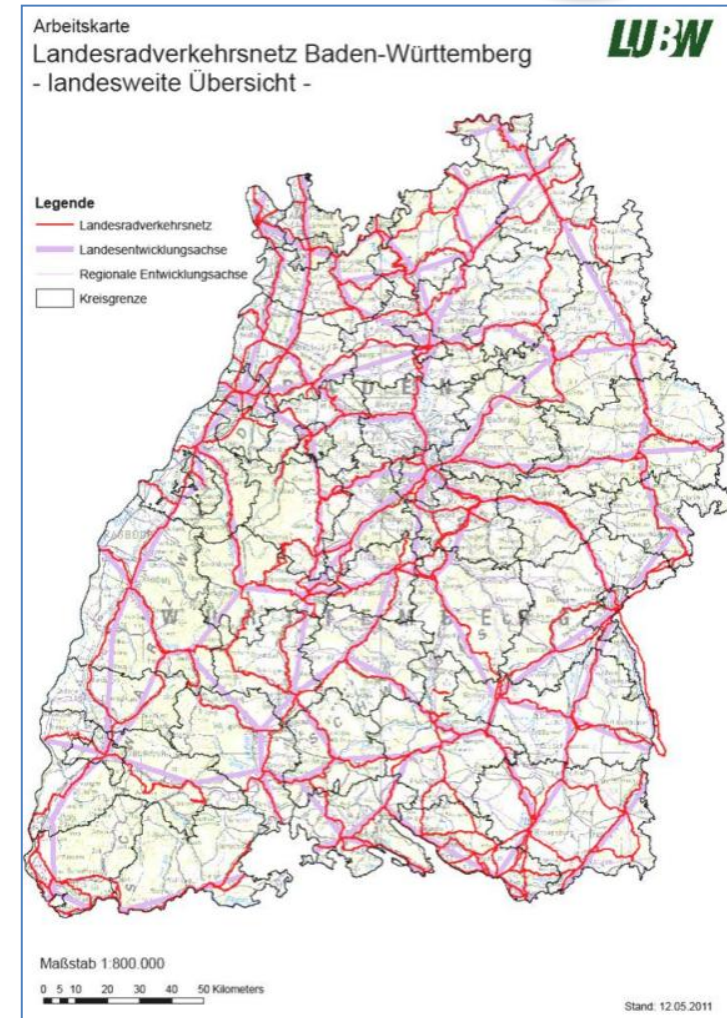
Opracowanie dokumentu: do końca 2014

### Cel:

- stworzenie spójnej sieci dróg rowerowych poprzez całą BW
- połączenie między miastami a prowincją itd.

### Podstawy dla:

- efektywnego podziału środków
- stworzenia jednolitej hierarchii priorytetów inwestycyjnych
- kwalifikacji infrastruktury (budowa nowych – modernizacja – utrzymanie)
- określenia wymagań dotyczących zasobów (kosztów, nakładów pracy itp.)



# Wsparcie dla transportu intermodalnego

## Miejsca węzłowe dla przyjaznych środowisku form transportu

- Specjalny program na rzecz miejsc postojowych dla rowerów  
→ zasady finansowania
- Specjalne stanowisko u zarządcy regionalnego transportu kolejowego (w spółce NVBW)
- wypożyczalnie rowerów elektrycznych na dworcach - „E-2-Rad-Anschlussmobilität” (Namoreg – Region Stuttgartu)
- bezpłatny przewóz rowerów oraz rowerów składanych (VVS – związek transportowy Stuttgartu)
- Idea: zdecentralizowany system wypożyczalni rowerów w Offenburgu

# Bilans pośredni

## Potrzeby inwestycyjne:

Drogi rowerowe przy drogach landu (na razie tylko 12 % je posiada)

## Wzrastającą liczbą miast przyjaznych rowerzystom:

już nie tylko Karlsruhe i Fryburg Bryzgowijski...

## Wnioski o wsparcie

blisko 300 nowych wniosków o dofinansowanie  
na sumę ok. 60 mln EUR.

## Akceptacja

Nie rozchodzi się już o to „czy” wspierać  
ruch rowerowy, ale o to „jak” to czynić.



# Kultura rowerowa potrzebuje partnerów

- **Republika Federalna Niemiec (władze centralne)**
  - ramy prawne (przepisy ruchu drogowego itp.)
  - drogi rowerowe przy drogach federalnych (krajowych)
  - (moderator, koordynator, źródło impulsów – decyzji politycznych)
- **Kraj Związkowy Badenia Wirtembergia (władze regionalne)**
  - prawo lokalne
  - drogi rowerowe przy drogach regionalnych (landu)
  - wsparcie, koordynacja: powiatów i miast
  - moderator, źródło impulsów – decyzji politycznych, koordynator, kanał przepływu informacji, trener

# Kultura rowerowa potrzebuje partnerów

- **4 Rejencje**

- Realizacja programów wsparcia
- kontakty do powiatów

- **35 powiatów i 9 miast na prawach powiatu**

- zarządcy dróg oraz organy nadzorcze nad drogami gminnymi,
- drogi rowerowe przy drogach powiatowych
- koordynacja między gminami

- **1.101 miast i gmin**

- odpowiedzialne za ok. 80% wszystkich ulic oraz dróg rowerowych → **REALIZACJA**

# Kultura rowerowa potrzebuje komunikacji

## Inicjatywa RadKULTUR (Kultura Rowerowa)

Rower jako rzecz oczywista

Wspólnie w ruchu / bezpieczeństwo ruchu

[www.radkultur-bw.de](http://www.radkultur-bw.de)

- Modelowe gminy
- Land (RadSTERNFAHRT / RadCOUTURE)  
[złot gwieździsty, pokazy mody]
- Konkursy (RadWERBUNG / RadIDEE)  
[reklama rowerowa, idee dla roweru]
- Akcje (RadChecks, Schultournee,...)  
[sprawdzanie rowerów, projekt szkolny]



**Einfach aufsteigen**  
Mach Radwerbung und gewinne!

Über 30 Preise im Wert von  
**13.550** Euro  
zu gewinnen

RadKULTUR  
Baden-Württemberg  
EINFACH FAHREN

**Ideenwettbewerb**  
Wir suchen die schönsten Plakate zum Thema Fahrrad, den genialsten Videoclip, das coolste T-Shirt oder die ausgefallenste Radpromotion für Baden-Württemberg.  
Einssendeschluss: 16. August 2013

[www.radkultur-bw.de](http://www.radkultur-bw.de)

Baden-Württemberg  
Ministerium für Umwelt und Klimaschutz



# Działania na poziomie landu (regionu)

## RadSTERNFAHRT : zlot gwieździsty do Stuttgartu



### 1. RadSTERNFAHRT Stuttgart

Vier Routen, ein gemeinsames Ziel:  
Von Ludwigsburg, Waiblingen, Plochingen und Filderstadt (Bernhausen) aus geht's am 14. Juli  
gegen 10 Uhr gemeinsam mit dem Rad in Richtung Stuttgarter Schlossplatz!

Am Ziel gibt's von 12 bis 16 Uhr ein buntes Unterhaltungsprogramm mit Aktionen rund  
ums Rad (z. B. Fahrrad-Parcours, RadCHECK etc.), Live-Musik und vielem mehr.



Weitere Infos unter:  
[www.radkultur-bw.de](http://www.radkultur-bw.de)



# Działania na poziomie landu (regionu)

**RadCHECK:** bezpłatne przeglądy rowerów pod kątem bezpieczeństwa



# Działania na poziomie landu (regionu)

## RadCOUTURE: pokaz mody rowerowej w Mannheim



# Dziękuję za uwagę



**Baden-Württemberg**

MINISTERIUM FÜR VERKEHR UND INFRASTRUKTUR

**Dominik Borowski**

Ministerstwo Transportu i Infrastruktury

Badenii-Wirtembergii