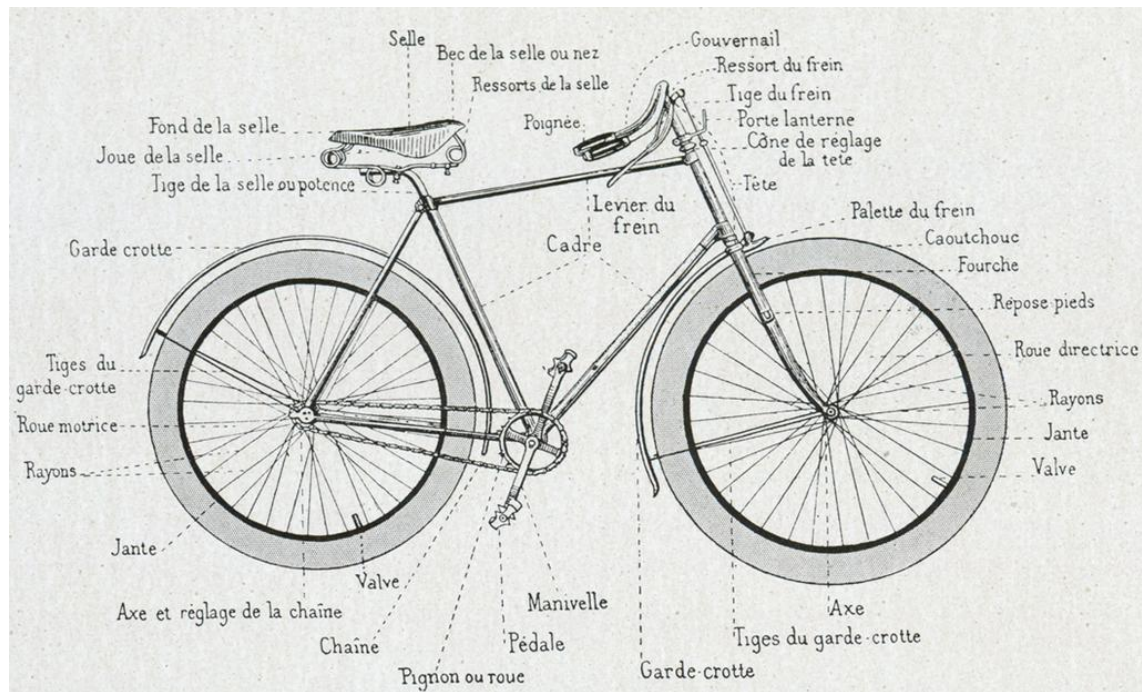




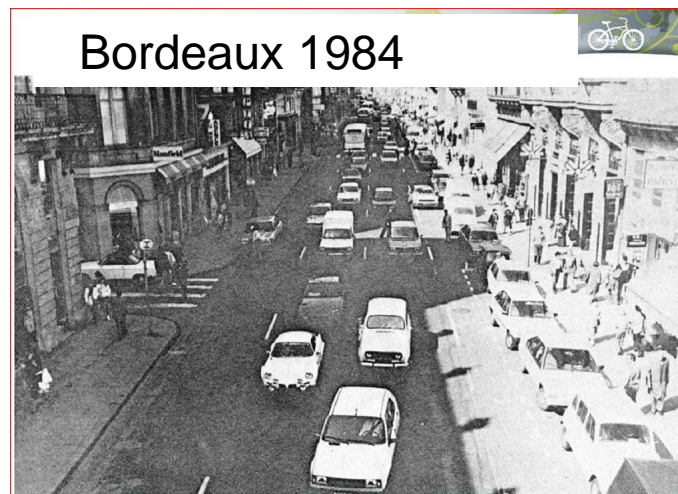
Kongres Rozwoju Ruchu Rowerowego Wrocław 28 marca 2014 Francuskie doświadczenia w rozwoju komunikacji rowerowej

PROJEKT WSPÓŁFINANSOWANY PRZEZ SZWAJCARIĘ W RAMACH SZWAJCARSKIEGO
PROGRAMU WSPÓŁPRACY Z NOWYMI KRAJAMI CZŁONKOWSKIMI UNII EUROPEJSKIEJ

Francja a historia roweru



Francja « tout auto »



Koniec « tout auto »



Czy możliwy jest « tout TC » ?



Powrot do roweru... dzięki strajkom



Jakie sa tak naprawde powody by rozwijac ruch rowerowy

Dla francuskiego rowerzysty,
czy dla francuskiego
społeczeństwa ?





Rower a transport zbiorowy



Rower a turystyka



Rower a ekonomia społeczna



Rower a mobilność inkluzywna

Rower nie jest dostępny dla wszystkich, ale wyklucza najmniej osób.

Z kolei samochód, wbrew pozorom wyklucza aż 40% społeczeństwa.

Wiemy już po co, ale jak to zrobić ?

- dostosowana infrastruktura
- usługi dla rowerzystów
- aktywna promocja
- zmiana przepisów
- kompleksowa polityka transportowa
- odpowiednia urbanistyka i planowanie

Przede wszystkim wola polityczna oraz dobry przykład !



Trzeba umieć poruszać zagadnienia w odpowiednim momencie...



Kontraruch (1)



Kontraruch (2)



Jak zmienić « autostrady miejskie »

Z organizacji typu 2x2 pasy,
zrobiono 2 dwukierunkowe jezdnie...



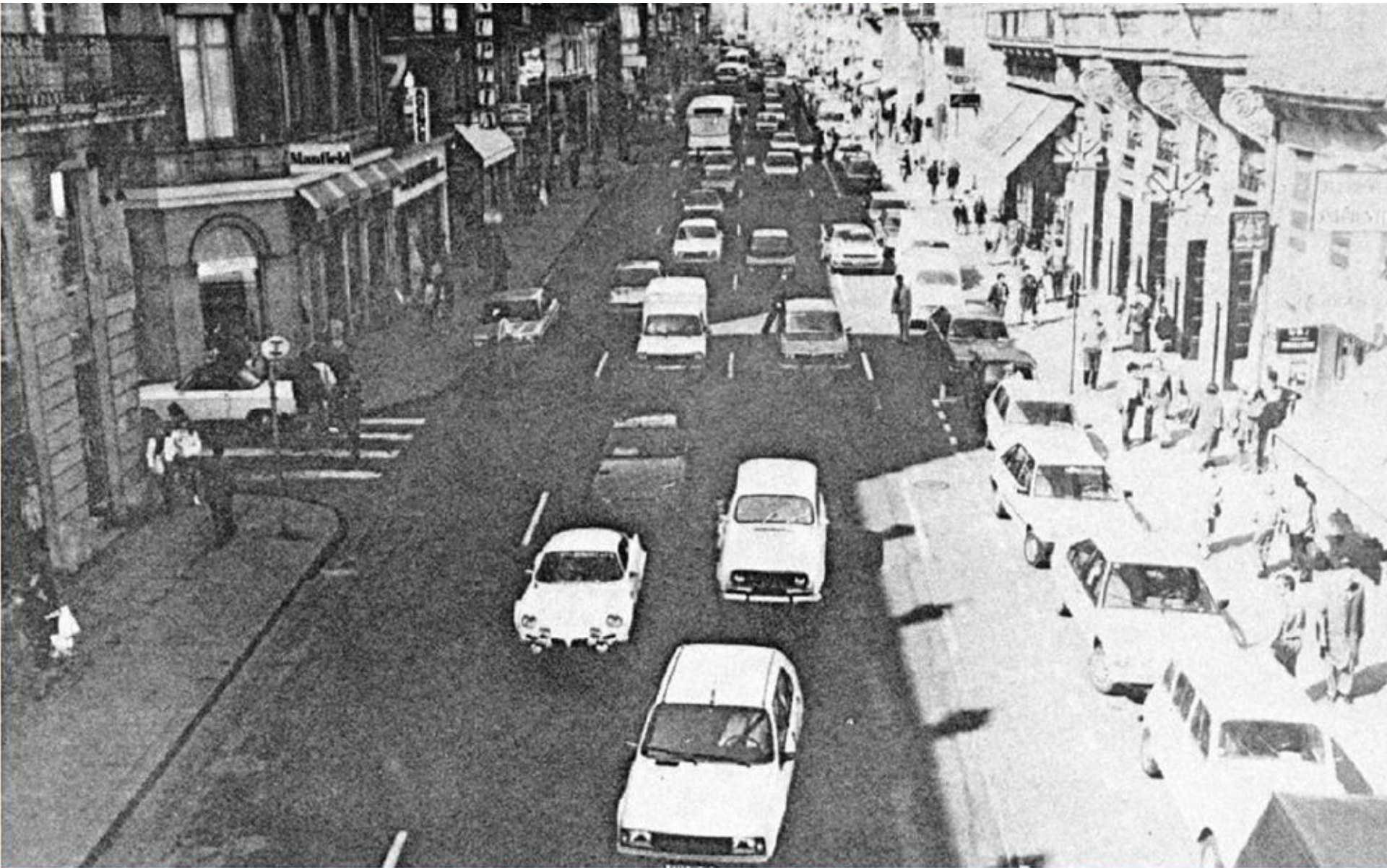
Legalizacja zachowań Konstatowanych u pieszych i cyklistów



Nowa jakość przestrzeni publicznej



Ograniczenia w ruchu samochodowym (przed)



Ograniczenia w ruchu samochodowym (po)



Ograniczenia w ruchu samochodowym (po)



Ograniczenia w ruchu samochodowym (przed)



Ograniczenia w ruchu samochodowym (przed)



Ograniczenia w ruchu samochodowym (po)





Wsparcie ekonomii społecznej



**Za koszt roczny jednego
roweru publicznego
można kupić porządny
komplet narzędzi**

**Za koszt 2 można zbudować przyczepkę,
Ruchomy warsztat naprawczy**

W każdym mieście
> 100 000 mieszkańców
Powstana « vélo-école »



Pomoc w wyborze roweru

Większość rowerzystów nie zna swoich potrzeb, trzeba więc neofitom pomóc w wyborze dostosowanego roweru



Rowery składane, cargo i elektryczne
są nieco droższe ale pozwalają na
dobry « transfer modalny »



Dziękuję za uwagę.

.



Olivier SCHNEIDER

o.schneider@fubicy.org

<https://www.facebook.com/olivier.velo.schneider>

PROJEKT WSPÓŁFINANSOWANY PRZEZ SZWAJCARIĘ W RAMACH SZWAJCARSKIEGO PROGRAMU WSPÓŁPRACY Z NOWYMI KRAJAMI CZŁONKOWSKIMI UNII EUROPEJSKIEJ