

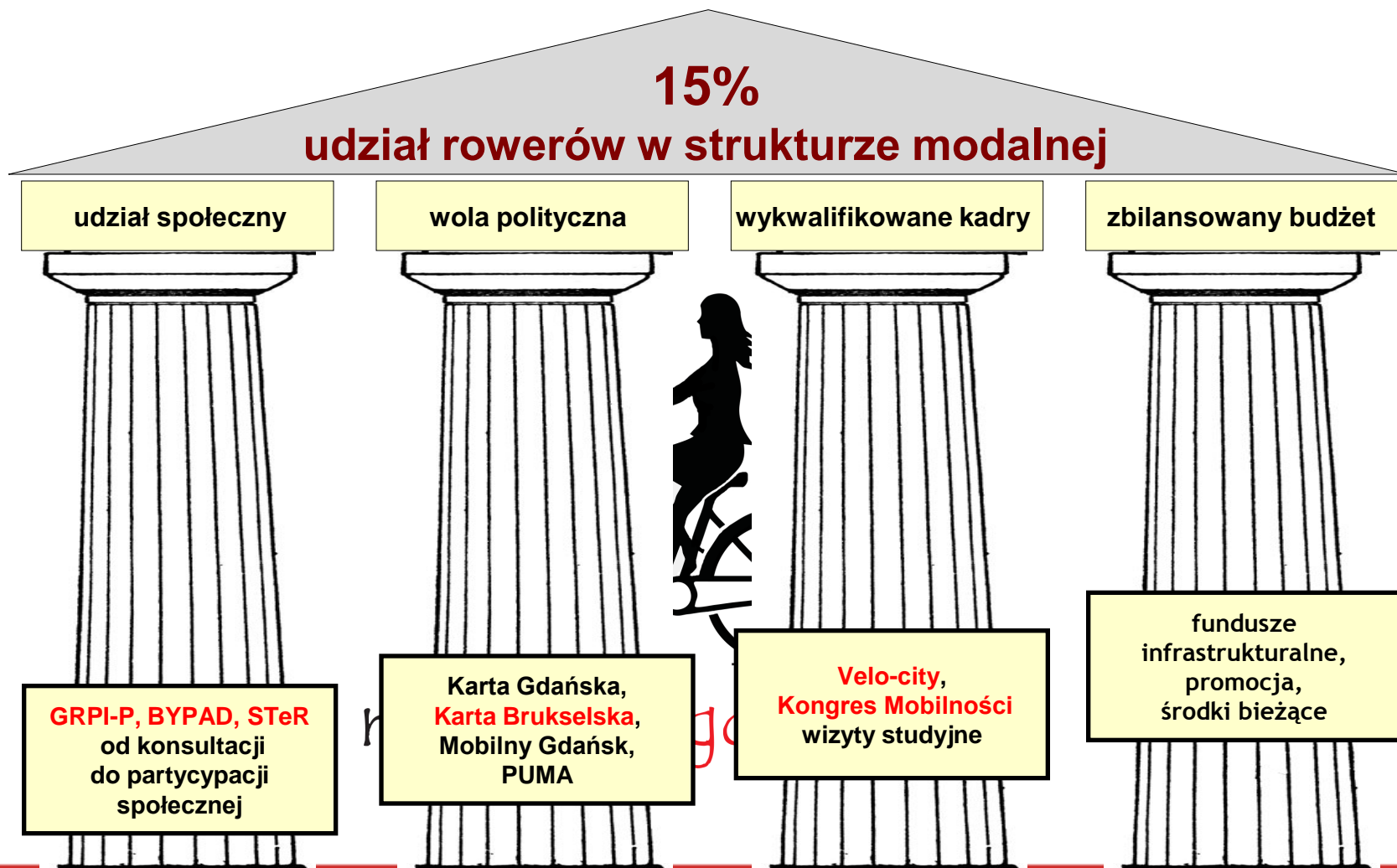


URZĄD MIEJSKI W GDAŃSKU

Fundusze UE w procesie realizacji polityki rowerowej Gdańska



Wrocław, 27 marca 2014 r.



Udział społeczny

Udział społeczny



Udział społeczny - STeR



- 19 sesji warsztatowych z mieszkańcami
- 640 złożonych WNIOSKÓW



Udział społeczny

XVII Wielki Przejazd Rowerowy

III Metropolitalny Przejazd Rowerowy

10 tys. uczestników



Wola polityczna



KARTA BRUKSELSKA

Podczas światowego kongresu rowerowego Velo-city 2009 w Brukseli kilkadziesiąt europejskich miast przyjęło tzw. Kartę Brukselską (Charter of Brussels). Gdańsk był jednym z dwóch polskich miast, które zostały sygnatariuszami dokumentu.

Podpisanie Karty Brukselskiej w siedzibie Parlamentu Europejskiego było najważniejszym aspektem udziału Gdańska w światowym kongresie rowerowym. Zapisy Karty zobowiązują jej sygnatariuszy do:

- zwiększenia do 15% udziału komunikacji rowerowej w ruchu miejskim do 2020 r.,
- zmniejszenia o 50% ryzyka wypadków rowerowych do 2020 r.,
- opracowania systemu parkingów rowerowych oraz polityki przeciwko kradzieży rowerów,
- zwiększenia wykorzystania rowerów w dojazdach do szkoły i do pracy,
- działania na rzecz rozwoju turystyki rowerowej,
- współpracy ze środowiskiem rowerowym, biznesem i instytucjami publicznymi w celu upowszechnienia ruchu rowerowego.

Wypełnienie zobowiązań Karty Brukselskiej jest najważniejszym celem polityki rowerowej miasta Gdańska. Promocja ruchu pieszego i rowerowego kosztem indywidualnego ruchu zmotoryzowanego jest skutecznym rozwiązaniem najistotniejszych problemów rozwojowych Gdańska.

GDĄŃSK  

www.velocity2009.com



Karta Brukselska

zwiększenie

do 15%

udziału komunikacji rowerowej

w ruchu miejskim do 2020 r.

Wola polityczna

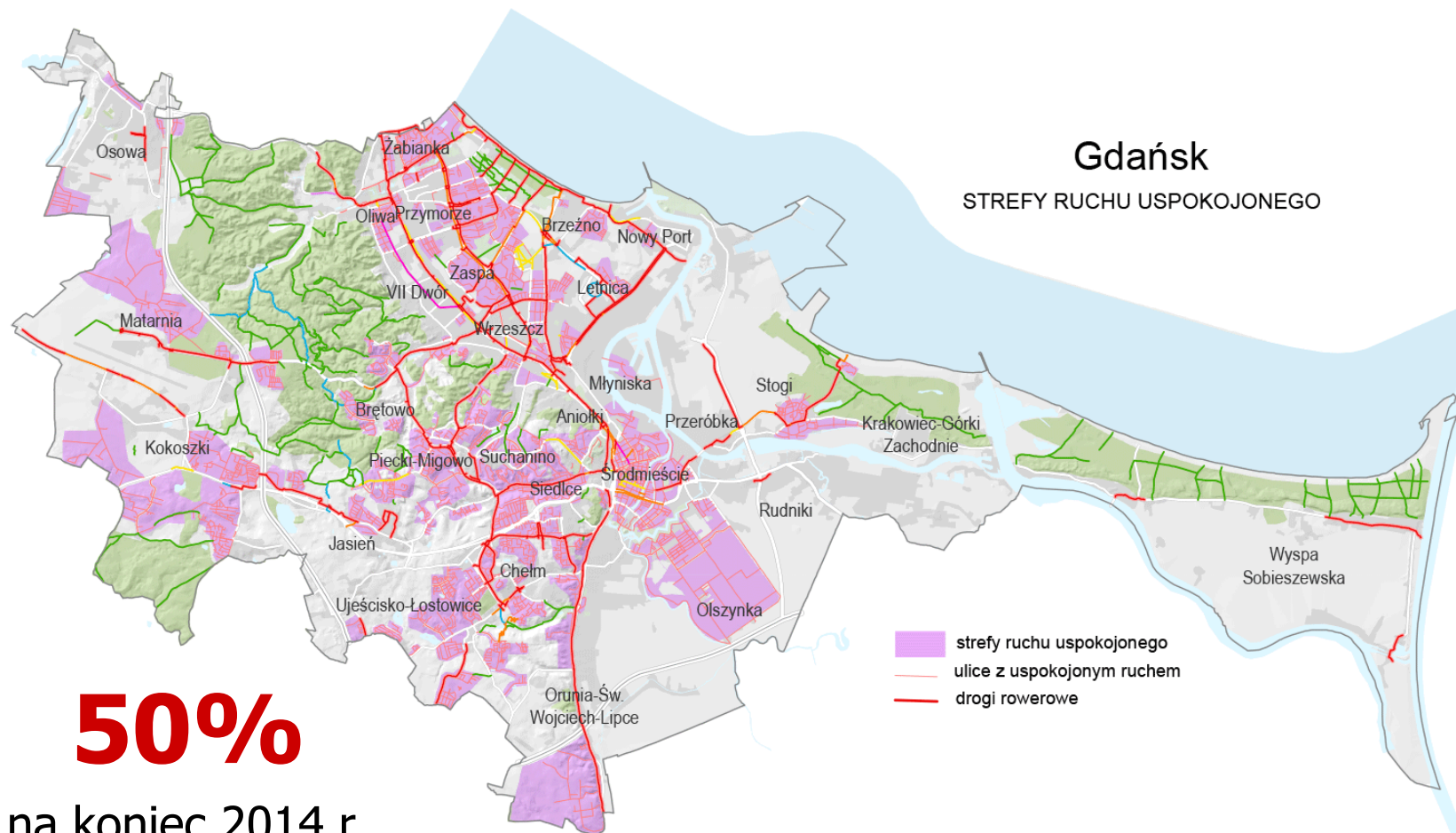


Atrakcyjne miasto wysokiej jakości życia!

BYPAD



Gdańsk – strefy ruchu uspokojonego



Kadry

Światowe Kongresy Rowerowe **VELO-CITY**



- Bruksela 2009** - (3) OR, UMG, MdR, PSWE,
Kopenhaga 2010- (3) Prezydent, RMG, OR, PSWE,
Sewilla 2011 - (4) OR, UMG, ZDiZ, BRG, PSWE,
Vancouver 2012 - (2) Z-ca Prezydenta, OR, PUMA,
Wiedeń 2013 - (12) Z-ca Prezydenta, RMG, OR, UMG, ZDiZ, PUMA

OR – Oficer Rowerowy, UMG – Urząd Miejski w Gdańsku, RMG – Radni Miasta Gdańska, BRG – Biuro Rozwoju Gdańska, ZDiZ – Zarząd Dróg i Zieleni w Gdańsku, PSWE – Pomorskie Stowarzyszenie Wspólna Europa, PUMA – Polska Unia Mobilności Aktywnej, MdR – Miasta dla Rowerów

Kongres Mobilności Aktywnej



IV edycja 2013 r.

300

uczestników



Zapraszam na V edycję w dniach 11-12 września br.

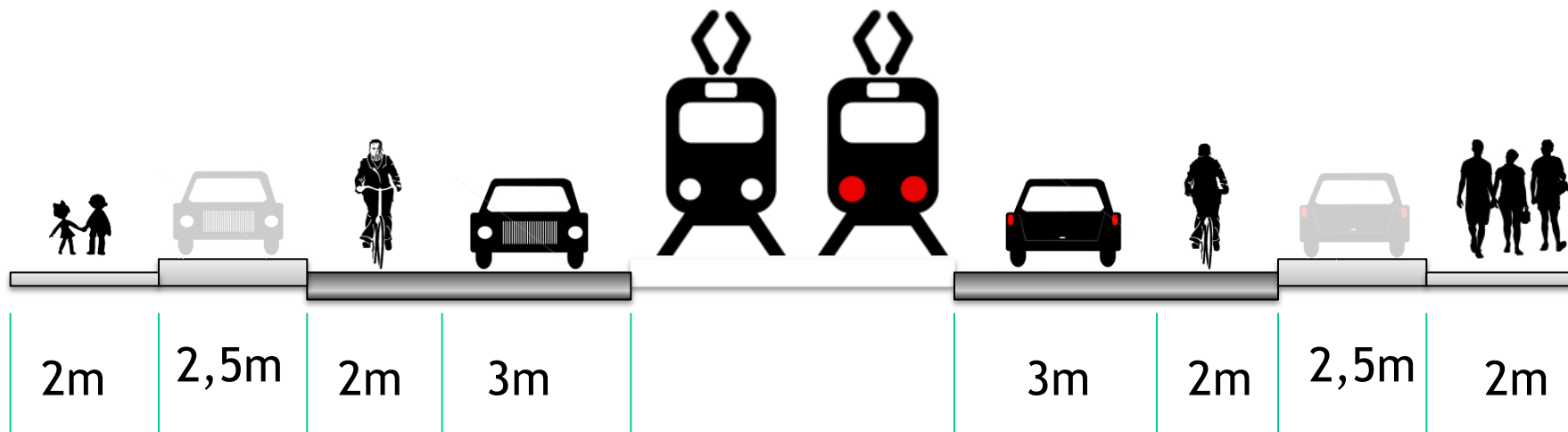
Wizyty studyjne

- **Kopenhaga - Malmo**
 - BRG, ZDiZ, Gdynia,
- **Lipsk**
 - Komisja Bezpieczeństwa i Organizacji Ruchu Drogowego
- **Fryburg - Bazylea**
 - Zastępca Prezydenta Miasta Gdańska ds. polityki gospodarczej
- **Berlin - Drezno - Lipsk**
 - Naczelnik WRD KM Policji w Gdańsku, samorządy PUMA
- **Wrocław**



Wytyczne dla tras rowerowych

do 30 km/h - fizyczne uspokojenie ruchu
do 50 km/h - jednokierunkowe pasy rowerowe
powyżej 50 km/h - wydzielona droga rowerowa



Rowerowa Wita Stwosza

- pasy rowerowe w jezdni
- śluzy rowerowe
- skręt „na dwa”
- sygnalizacja świetlna dla rowerzystów



Budżet rowerowy

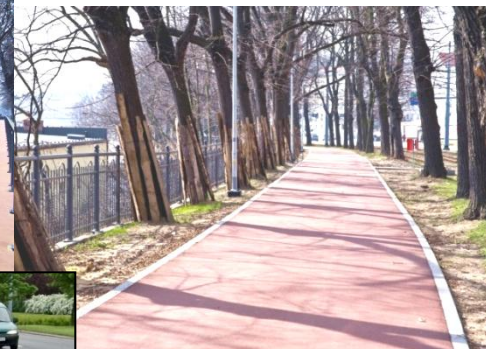
Inwestycje infrastrukturalne – drogi rowerowe i parkingi

Rozwój Komunikacji Rowerowej Aglomeracji Trójmiejskiej RPO 2007-2013

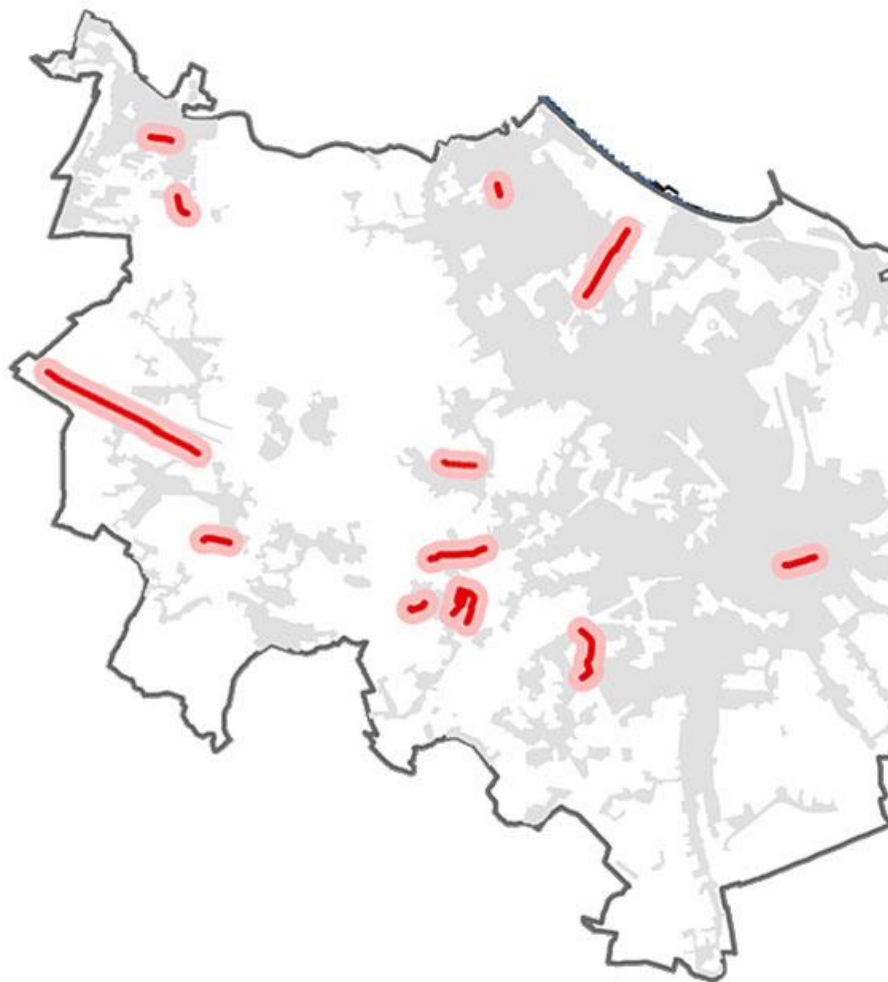


79,2 mln zł

35 km ddr
26 węzłów i parkingów
rowerowych



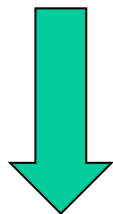
GDAŃSK – drogi rowerowe do likwidacji



Inwestycje infrastrukturalne – parkingi szkolne



924 stojaki



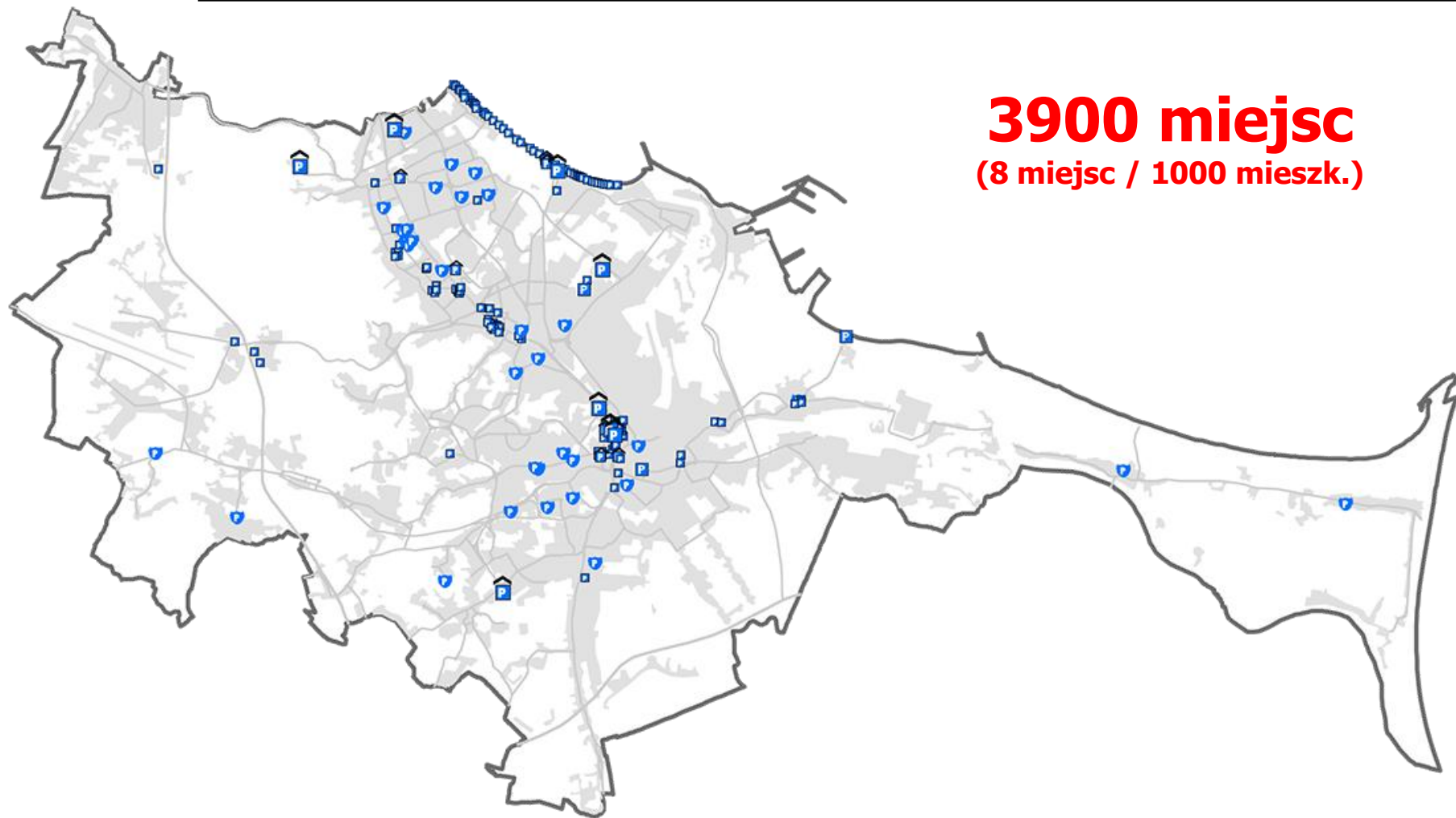
94 szkoły



GDAŃSK 2009 – parkingi rowerowe



GDAŃSK 2014 – parkingi rowerowe



3900 miejsc
(8 miejsc / 1000 mieszk.)

Kampanie promocyjne – „wymień linkę na u-locka”



Kampanie promocyjne – rowerem do pracy

- **45** gdańskich pracodawców
- **400** nagrodzonych pracowników



Kampanie promocyjne – mapa rowerowa Gdańska

120 tys. map:

- **62 tys.** – szkoły,
- **50 tys.** - punkty informacji turystycznej,
- **8 tys.** – bezpośrednio dla mieszkańców.



Kampanie promocyjne – „wyprzedzaj bezpiecznie”

107 tablic informacyjnych przypominających o wymogu zachowania przez kierowców co najmniej metra odstępu od wyprzedzanych rowerzystów



Pomiary natężenia ruchu rowerowego

2 liczniki rowerowe – pomiar natężenia ruchu rowerowego i bieżąca prezentacja wyników

4 pętle indukcyjne – pomiar natężenia ruchu rowerowego oraz prezentacja danych on-line:

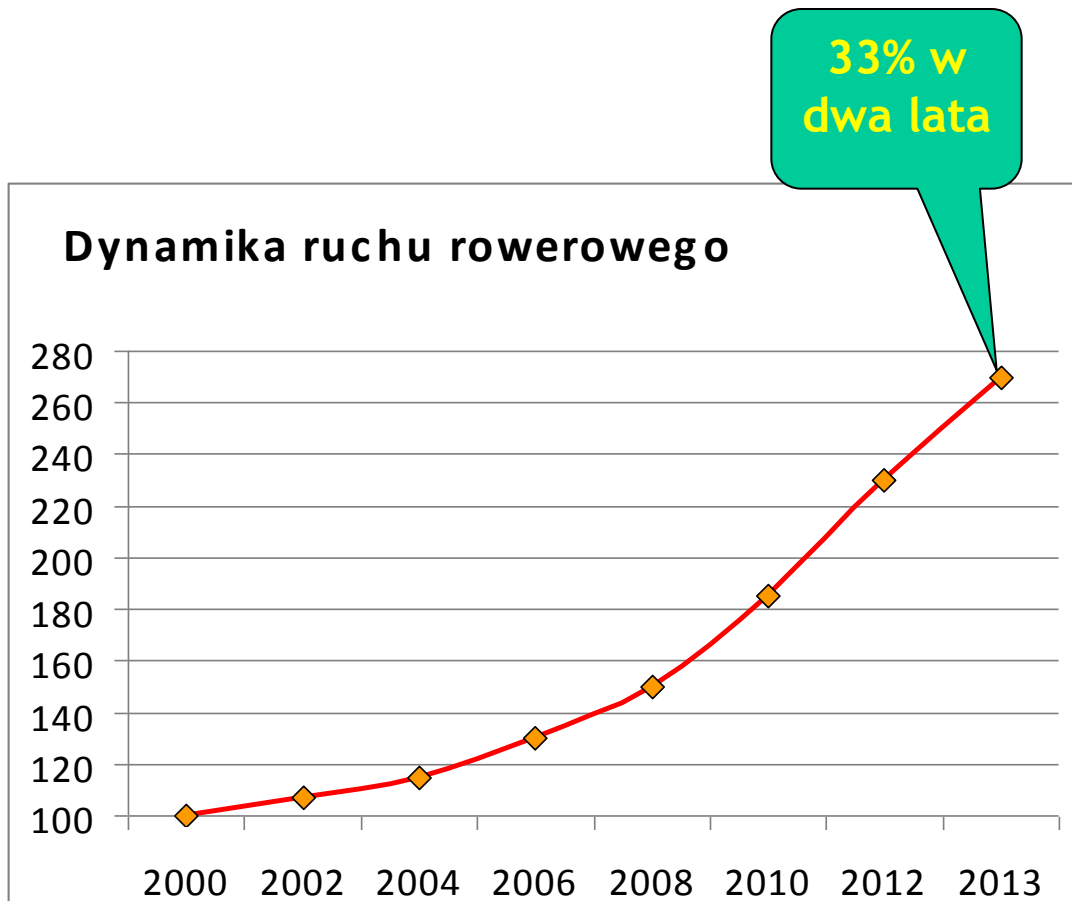
www.rowerowygdansk.pl



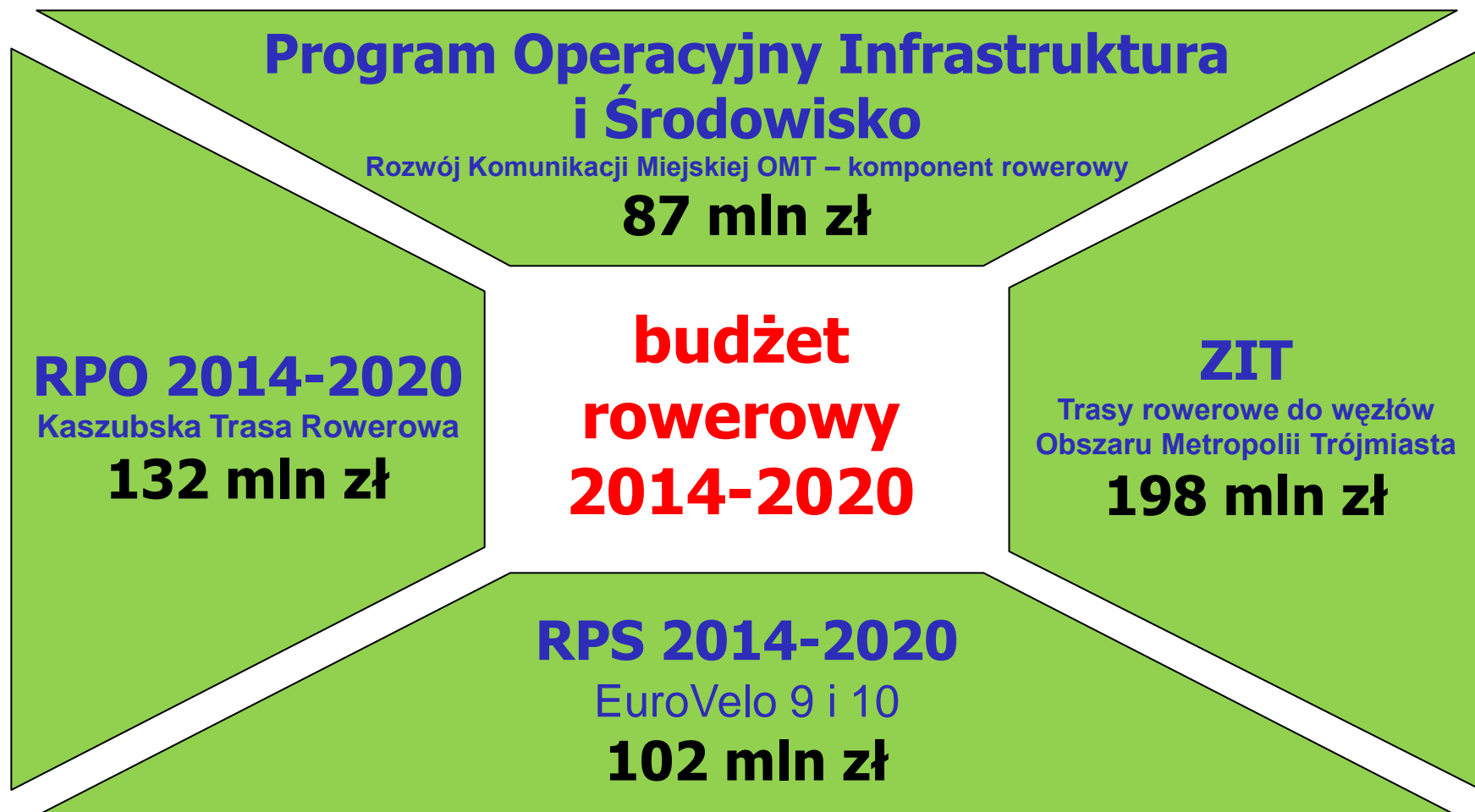
Dynamika ruchu rowerowego

rekord zimowy
4330
rowerów na dobę

dane	Al. Zwycięstwa	ul. Jantarowa
styczeń	10610	11486
luty	18918	21131
marzec	35679	40445
SUMA	65 tys.	73 tys.



Budżet rowerowy



**Dziękuję za uwagę
i zapraszam:**



rowerowygdansk.pl

Remigiusz Kitliński – Pełnomocnik Prezydenta Miasta Gdańska ds. Komunikacji Rowerowej
kontakt: remigiusz.kitlinski@gdansk.gda.pl tel.: (58) 526-80-81



SWISS
CONTRIBUTION

Kongres Rozwoju Ruchu Rowerowego
współfinansowany przez Szwajcarię
w ramach szwajcarskiego programu współpracy
z nowymi krajami członkowskimi Unii Europejskiej


www.gdansk.pl