



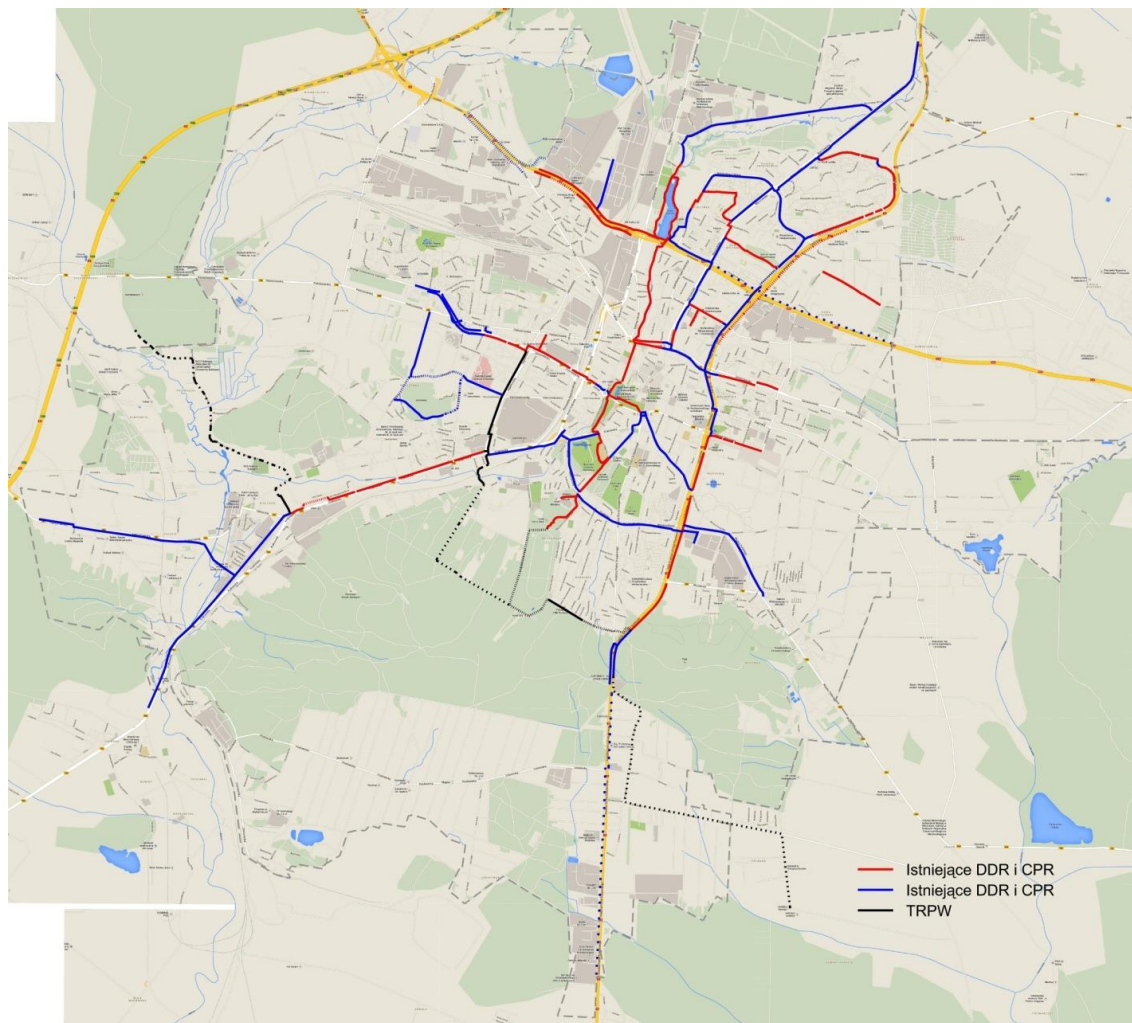
ROWER JAKO ELEMENT SYSTEMU

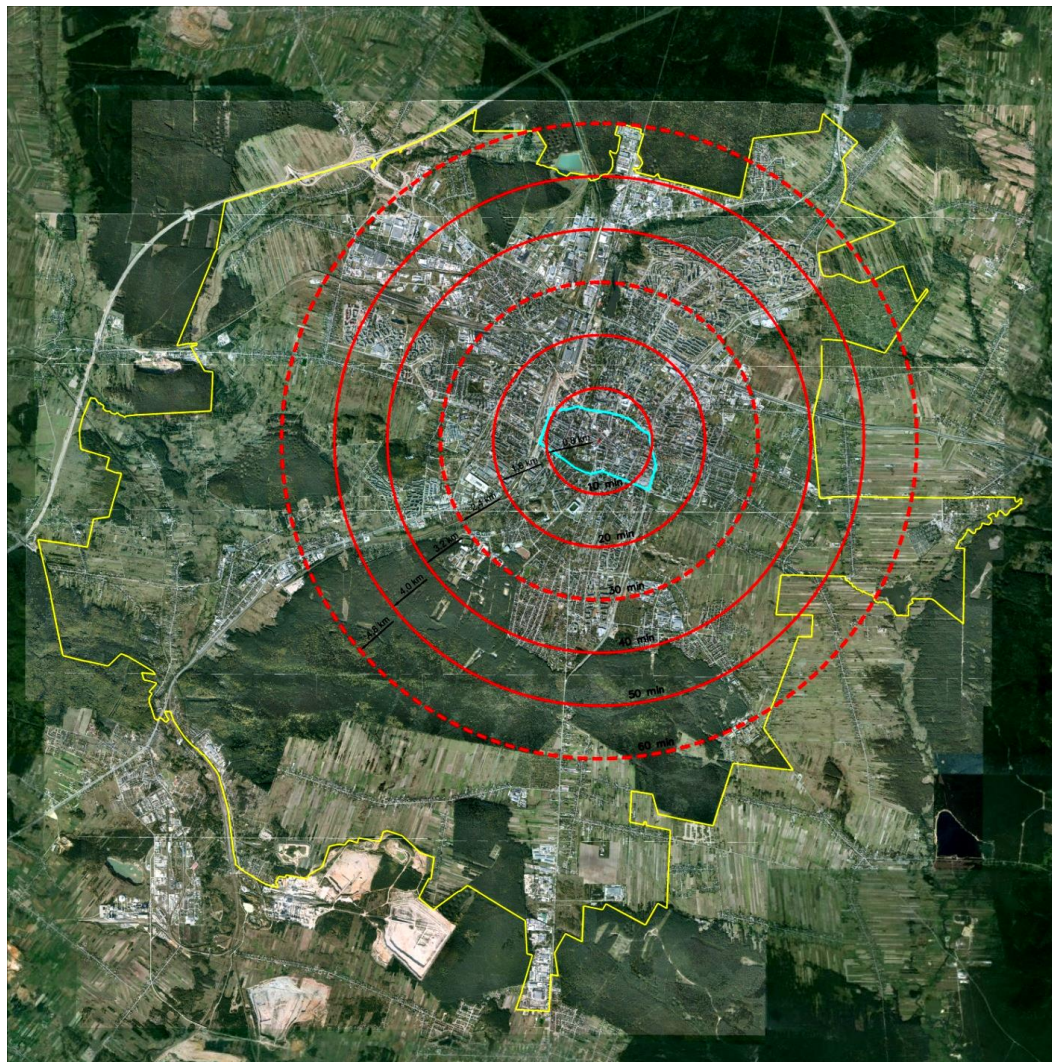
I KONGRES RUCHÓW ROWEROWYCH

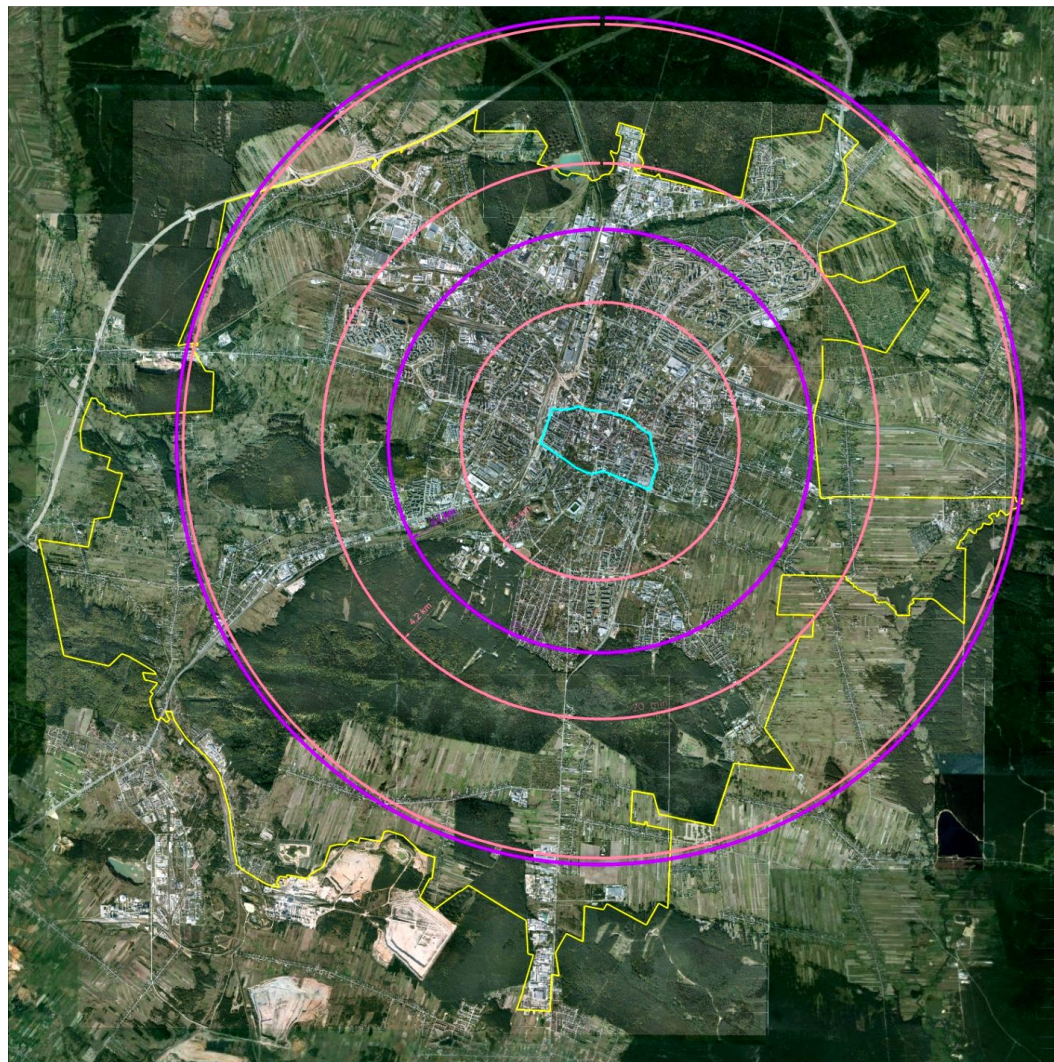
Tomasz Zboch

Pełnomocnik Prezydenta Miasta Kielce ds. infrastruktury rowerowej

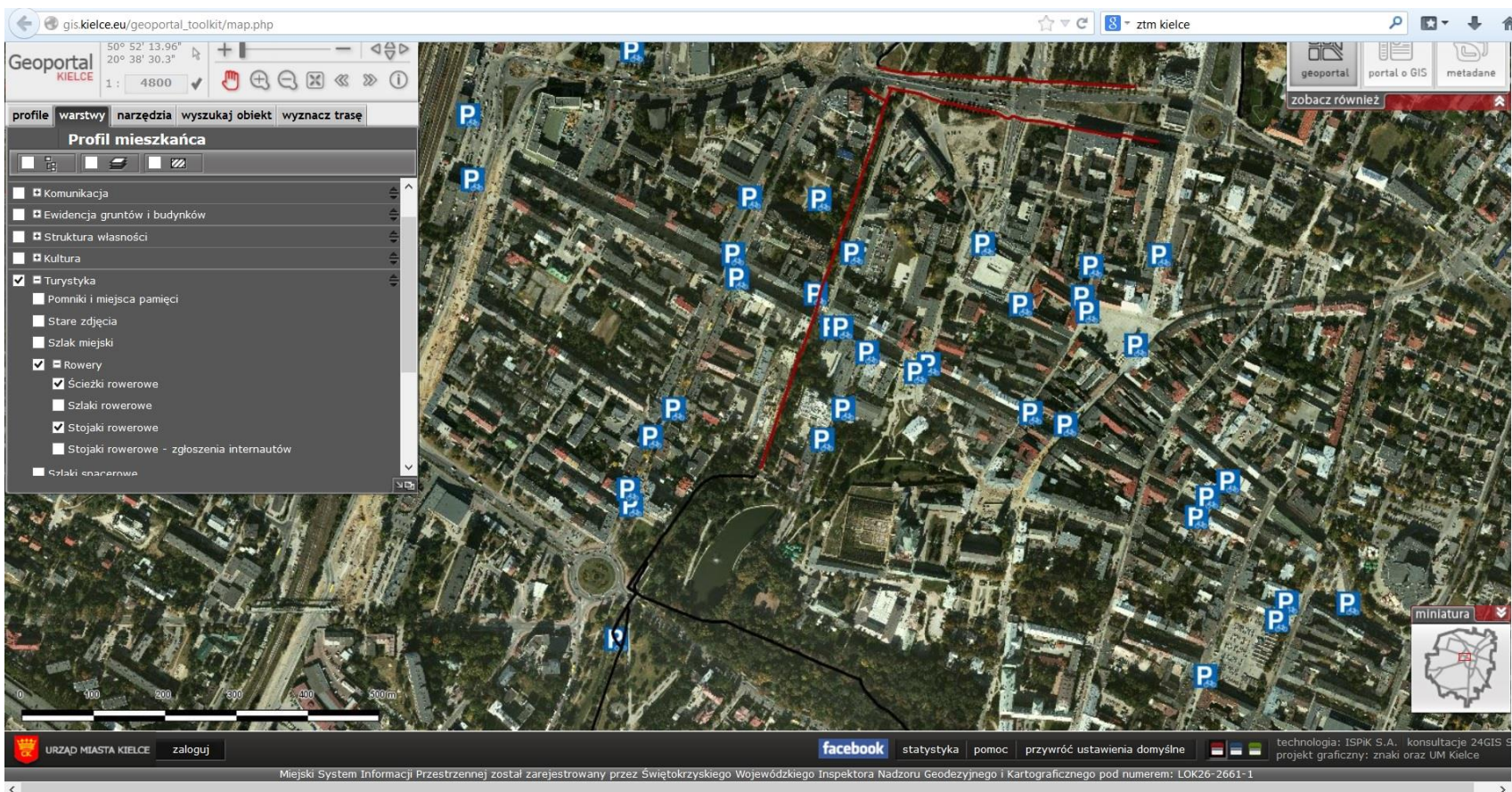
PROJEKT WSPÓŁFINANSOWANY PRZEZ SZWAJCARIĘ W RAMACH SZWAJCARSKIEGO PROGRAMU WSPÓŁPRACY Z NOWYMI KRAJAMI CZŁONKOWSKIMI UNII EUROPEJSKIEJ







ROWER JAKO ELEMENT AKTYWNEJ MOBILNOŚCI



PODPÓRKI ROWEROWE



PRZEJAZD PRZEZ SILNICĘ



STOJAKI ROWEROWE

 Prezydent Miasta
Kielce

 MZD
Miejski Zarząd Dróg

Ustaw swój stojak!



 Weź udział w konsultacjach społecznych, w celu wybrania najlepszych lokalizacji do montażu stojaków rowerowych w śródmieściu Kielce.

partner społeczny akcji 



STOJAK PRZY UM



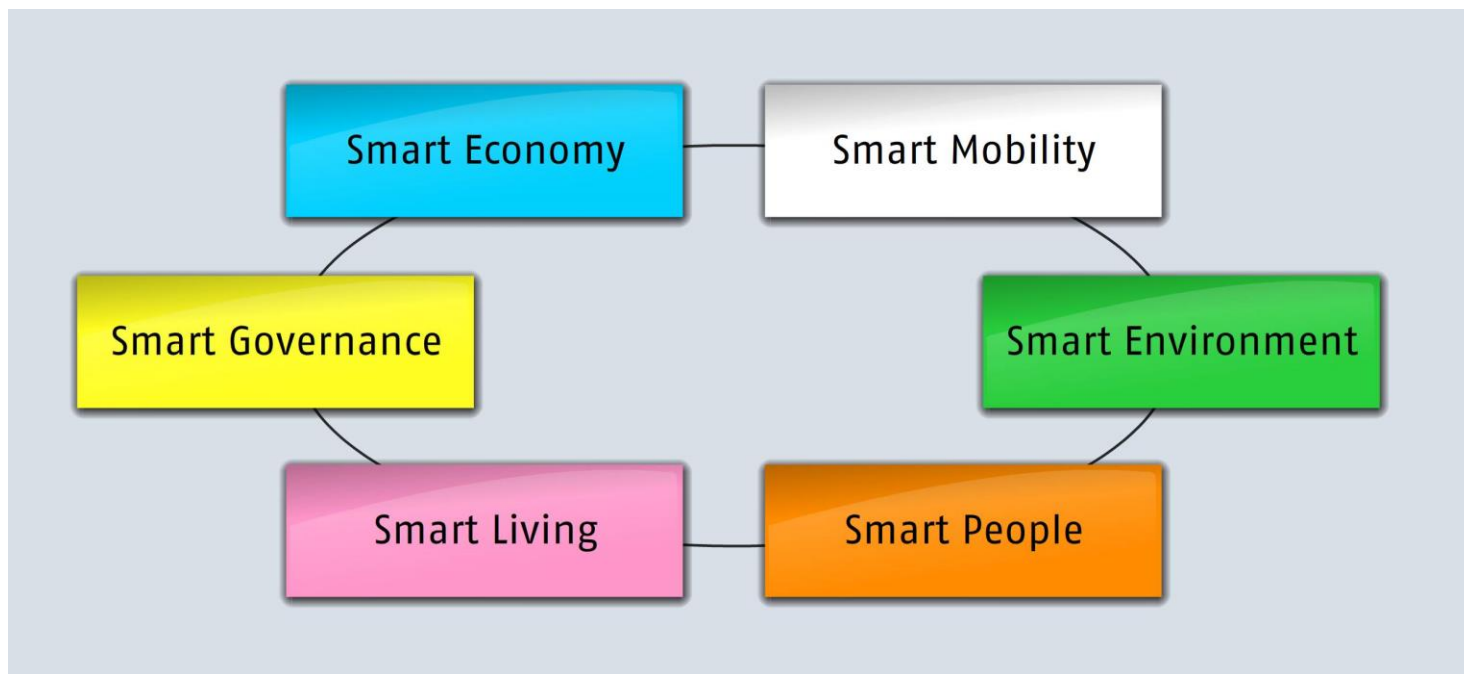
STOJAKI PRZY SZKOŁACH



ROWERY W AUTOBUSACH



ROWER JAKO ELEMENT AKTYWNEJ MOBILNOŚCI



DIALOG





25-27.IX 2014

Dziękujemy za uwagę.

TOMASZ ZBOCH
PEŁNOMOCNIK PREZYDENTA MIASTA KIELCE DS. INFRASTRUKTURY ROWEROWEJ

PROJEKT WSPÓŁFINANSOWANY PRZEZ SZWAJCARIĘ W RAMACH SZWAJCARSKIEGO
PROGRAMU WSPÓŁPRACY Z NOWYMI KRAJAMI CZŁONKOWSKIMI UNII EUROPEJSKIEJ